

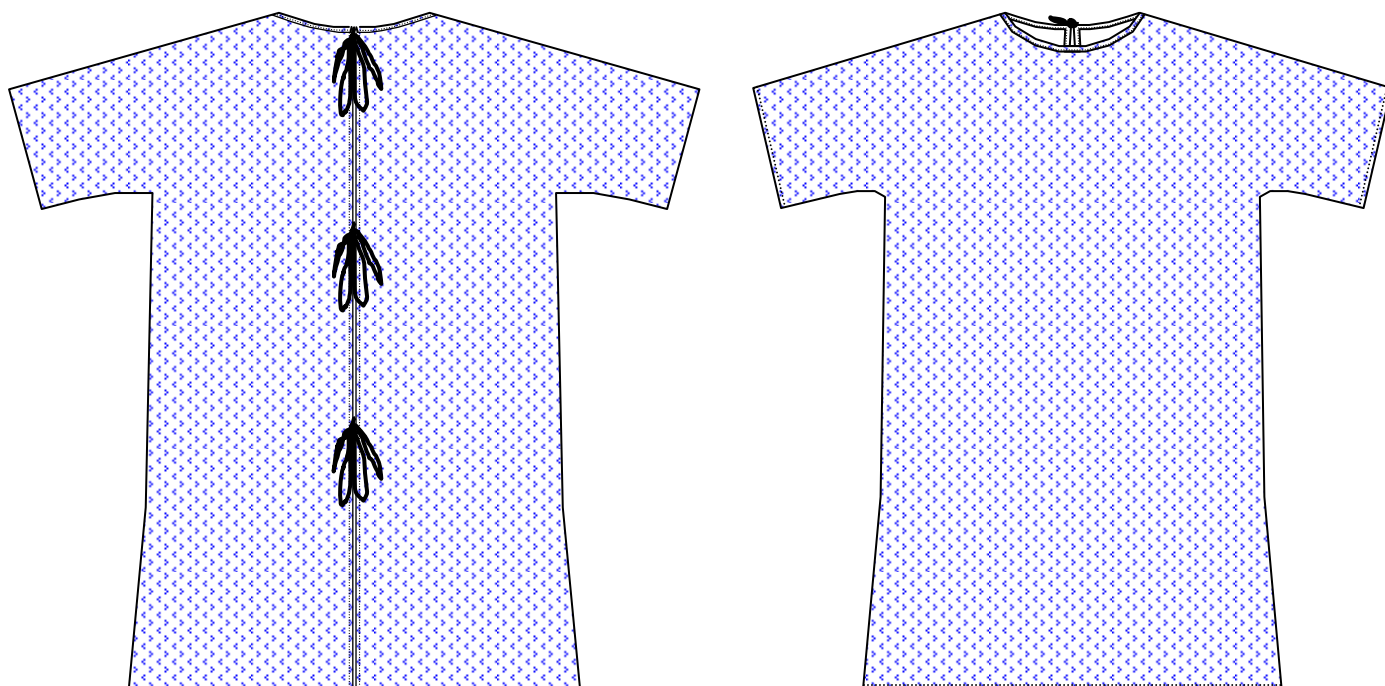
# All. 1

## GRUPPO 731 – CODICE: camdegen - CAMICIA DEGENTI

Foggia: CAMICIA DEGENTI realizzata in 100% cotone nel tessuto art. 20/24 in colore bianco stampato con motivo geometrico di piccole dimensioni (massimo 0,7 cm x 0,7 cm) in continuo, colore azzurro o blu, con manica corta a kimono, taglia unica (corrispondente 60/62 italiana), girocollo con bordatore, chiusura posteriore mediante tre coppie di lacci in tessuto, lunghezza del capo cm. 120. Tutte le cuciture effettuate con macchina tagliacuci.

### TESSUTO: Tipologia 20/24 stampato

<u>CARATTERISTICHE TESSUTO ( 20/24 )</u>		<u>Norma o riferimento</u>
<b>COMPOSIZIONE:</b>	100% COTONE AMERICA 1°	Direttive 96/73/CE e 96/74/CE - (16/12/96) con Direttiva 2007/4/CE - (02/02/2007)
<b>FILATURA:</b>	RING	-
<b>ARMATURA:</b>	Tela 1/1	UNI 8099 - (06/80)
<b>TITOLO e RIDUZIONI:</b>	Ordito: Ne 20/1 - Fili: 24/cm (± 2) - Cardato Trama: Ne 20/1 - Battute: 24/cm (± 2) - Cardato	UNI 9275 - (05/1988) con UNI EN 1049/2 - (06/96)
<b>MASSA AREICA:</b>	160 g/m <sup>2</sup> (± 10%)	UNI 5114 - (10/82)
<b>RESISTENZA DINAMOMETRICA:</b>	Ordito 500 N (-7%) / Trama 500 N (-7%) alla rottura	UNI EN 13934 - 1 - (09/00)
<b>STABILITA' DIMENSIONALE:</b>	Ordito ± 8% / Trama ± 4%	UNI EN 6330 - (2009)
<b>GRADO POLIMERIZZAZIONE:</b>	>= 1.800 in ordito e trama	UNI 8282 - (10/94)
<b>APPRETTO:</b>	Assente o inferiore a 1%	UNI 5119 - (07/66)
<b>FINISSAGGIO:</b>	Bruciapelo, Mercerizzo, Candeggio bianco ottico, stampa in continuo	--



Impresa.....firma e logo.....

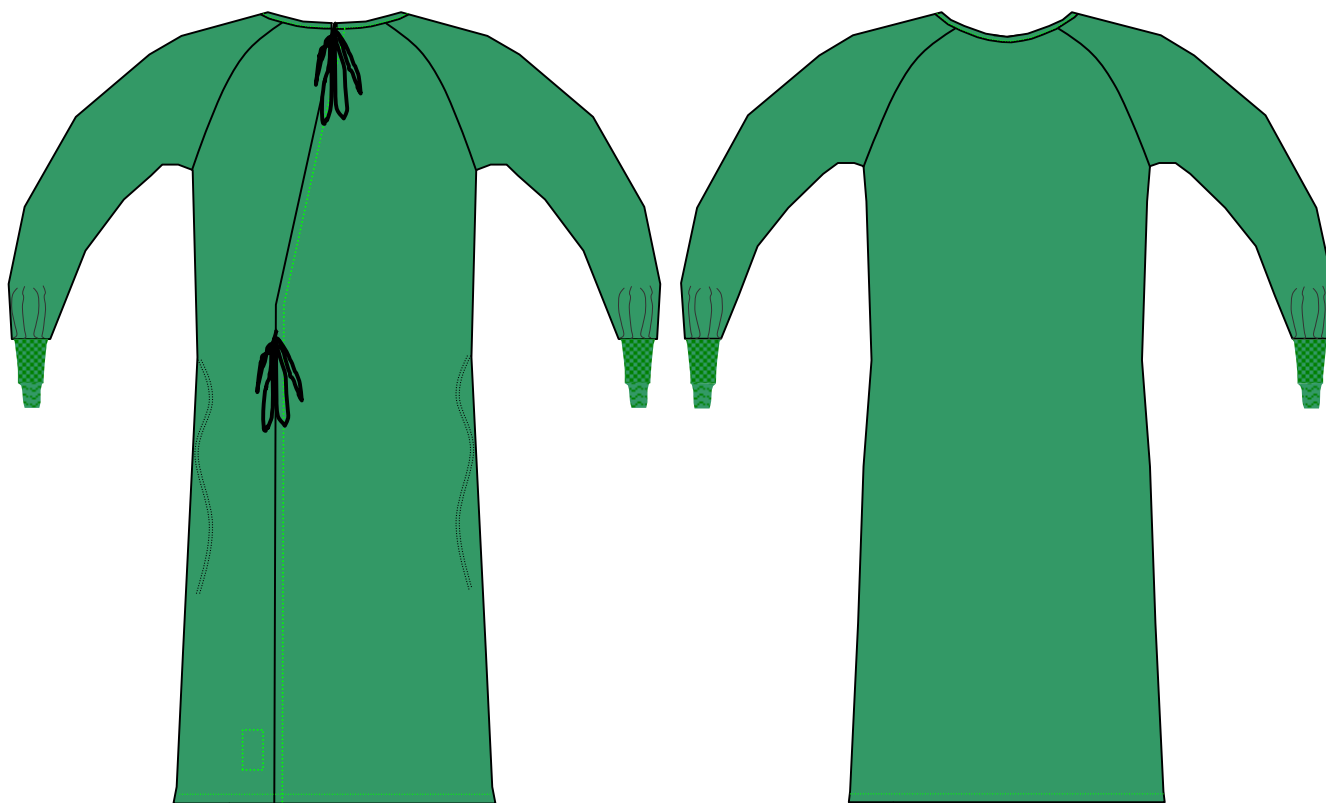
## All. 2

### GRUPPO 730 – CODICE: vevedosp - VESTAGLIA VERDE

Foggia: **VESTAGLIA VERDE** realizzata in 100% cotone in tessuto art. 16/24 in colore verde chirurgia, manica lunga a raglan con polso in maglia al fondo, taglia unica ( corrispondente a tg. 56 italiana), girocollo con bordatore e fettucce saldate di almeno cm 40, chiusura posteriore con falda destra sovrapposta con fettuccia di cm 55, una coppia di lacci interni di cm 70 sul lato sinistro e di cm 55 su lato destro. Lunghezza dalla spalla al fondo cm 145. Tutte le cuciture effettuate con macchina tagliacuci. Materiale certificato CE.

#### TESSUTO: Tipologia 16/24

<u>CARATTERISTICHE TESSUTO (16/24)</u>		<u>Norma o riferimento</u>
COMPOSIZIONE:	100% COTONE AMERICA 1°	Direttive 96/73/CE e 96/74/CE - (16/12/96) con Direttiva 2007/4/CE - (02/02/2007)
FILATURA:	RING	-
ARMATURA:	Tela 1/1	UNI 8099 - (06/80)
TITOLO e RIDUZIONI:	Ordito: Ne 16/1 - Fili: 24/cm (± 2) - Cardato Trama: Ne 16/1 - Battute: 24/cm (± 2) - Cardato	UNI 9275 - (05/1988) con UNI EN 1049/2 - (06/96)
MASSA AREICA:	190 g/m <sup>2</sup> (± 10%)	UNI 5114 - (10/82)
RESISTENZA DINAMOMETRICA:	Ordito 590 N (-7%) / Trama 590 N (-7%) alla rottura	UNI EN 13934 - 1 - (09/00)
STABILITA' DIMENSIONALE:	Ordito ± 2% / Trama ± 2%	UNI EN 6330 - (2009)
GRADO POLIMERIZZAZIONE:	>= 1.800 in ordito e trama	UNI 8282 - (10/94)
APPRETTO:	Assente o inferiore a 1%	UNI 5119 - (07/66)
FINISSAGGIO:	Bruciapelo, Sanforizzazione	-
CLASSE TINTORIALE:	Tino - Indanthrene®	-
COLORE:	Verde chirurgia	Campione



Impresa..... firma e logo.....

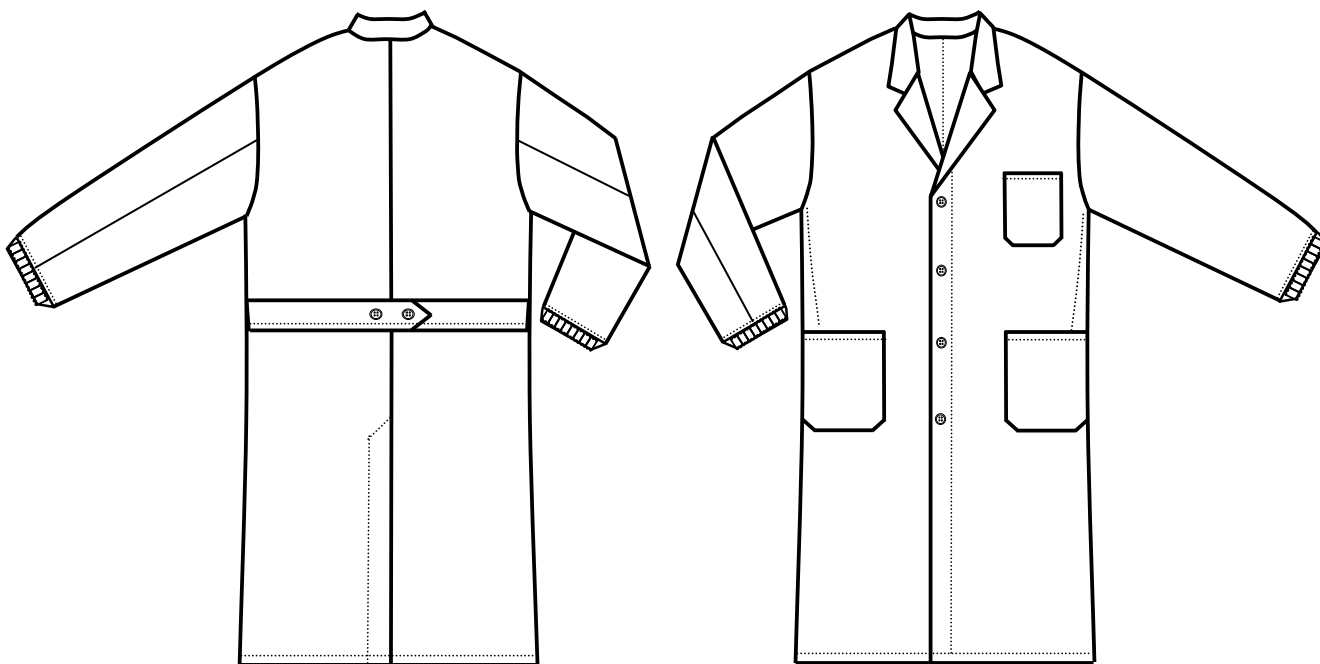
## All. 3

### GRUPPO 730 – CODICE: camuom48/62 - CAMICE MEDICO UOMO

Foggia: **CAMICE MEDICO UOMO** realizzato in 100% cotone nel tessuto art. gabardine 20/20, in colore bianco, con abbottonatura centrale anteriore ad un petto con quattro bottoni scoperti in nylon a quattro fori, collo a reverse impunturato a pedino, due tasche e un taschino tutti applicati con angoli smussati. Pences anteriori da sottomanica a tasca. Manica lunga in due pezzi con attaccatura a giro, finita con elastico al polso. Schiena divisa con spacco posteriore e cucita mediante tagliacuci. Martingala divisa fissata ai lati e due bottoni al centro, impunturata a filo. Logo su etichetta in alta definizione, come separatamente definita, apposta su taschino. Tutte le cuciture effettuate con macchina tagliacuci. Orlo al fondo cm. 2,5/3.

#### **TESSUTO: Tipologia GABARDINE 20/20**

<b><u>CARATTERISTICHE TESSUTO (GABARDINE)</u></b>		<b><u>Norma o riferimento</u></b>
<b>COMPOSIZIONE:</b>	100% COTONE AMERICA 1°	Direttive 96/73/CE e 96/74/CE - (16/12/96) con Direttiva 2007/4/CE - (02/02/2007)
<b>FILATURA:</b>	RING	-
<b>ARMATURA:</b>	Saia 2/1 - Gabardine	UNI 8099 - (06/80)
<b>TITOLO e RIDUZIONI:</b>	Ordito: Ne 20/1 - Fili: 43/cm ( $\pm 2$ ) - Cardato Trama: Ne 20/1 - Battute: 23/cm ( $\pm 2$ ) - Cardato	UNI 9275 - (05/1988) con UNI EN 1049/2 - (06/96)
<b>MASSA AREICA:</b>	190 g/m <sup>2</sup> ( $\pm 10\%$ )	UNI 5114 - (10/82)
<b>RESISTENZA DINAMOMETRICA:</b>	Ordito 700 N (-7%) / Trama 500 N (-7%) alla rottura	UNI EN 13934 - 1 - (09/00)
<b>STABILITA' DIMENSIONALE:</b>	Ordito $\pm 2\%$ / Trama $\pm 2\%$	UNI EN 6330 - (2009)
<b>GRADO POLIMERIZZAZIONE:</b>	$\geq 1.800$ in ordito e trama	UNI 8282 - (10/94)
<b>APPRETTO:</b>	Assente o inferiore a 1%	UNI 5119 - (07/66)
<b>FINISSAGGIO:</b>	Bruciapelo, Mercerizzo, Sanforizzazione Candeggio bianco ottico	-



Impresa..... firma e logo.....

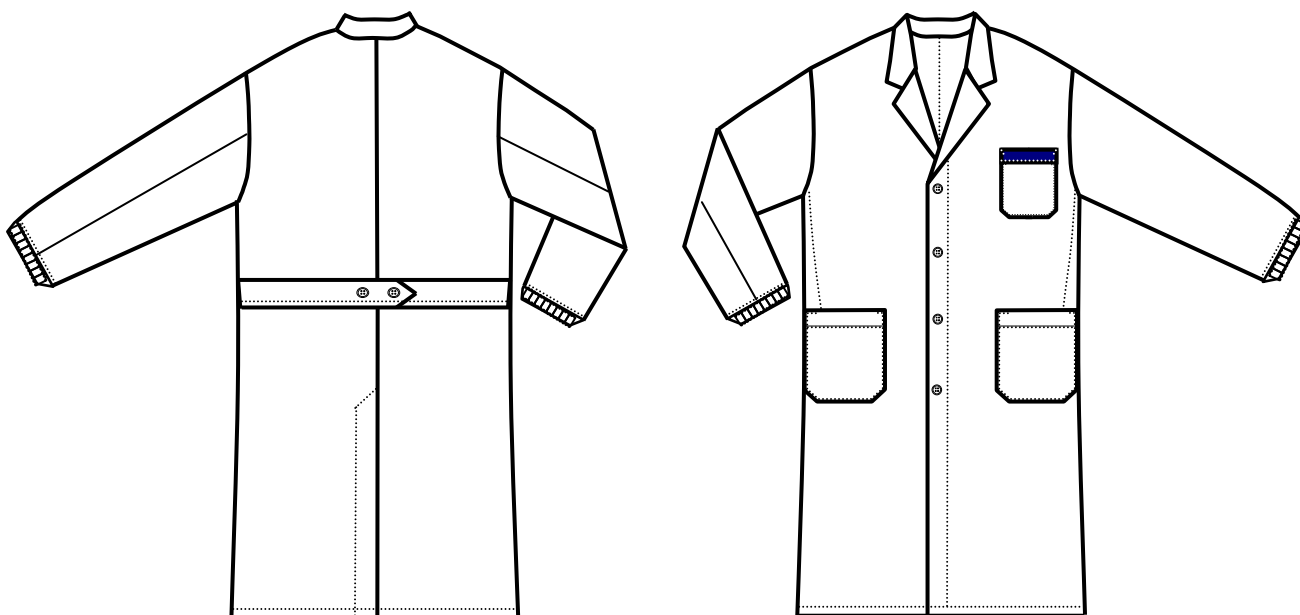
## All. 4

### GRUPPO 730 – CODICE: camuom48/62 - CAMICE MEDICO UOMO CON PROFILI

Foggia: **CAMICE MEDICO UOMO** realizzato in 100% cotone nel tessuto art. gabardine 20/20, in colore bianco, con abbottonatura centrale anteriore ad un petto con quattro bottoni scoperti in nylon a quattro fori, collo a reverse impunturato a pedino, due tasche e un taschino tutti applicati con angoli smussati. Pences anteriori da sottomanica a tasca. Manica lunga in due pezzi con attaccatura a giro, finita con elastico al polso. Schiena divisa con spacco posteriore e cucita mediante tagliacuci. Martingala divisa fissata ai lati e due bottoni al centro, impunturata a filo. Logo su etichetta in alta definizione, come separatamente definita, apposta su taschino Tutte le cuciture effettuate con macchina tagliacuci. Orlo al fondo cm. 2,5/3. Rimesso colorato BLU SCURO su taschino – altezza 3 cm circa. Tessuto per profilature definito in apposita scheda separata.

#### TESSUTO: Tipologia GABARDINE 20/20

<u>CARATTERISTICHE TESSUTO (GABARDINE)</u>		<u>Norma o riferimento</u>
<b>COMPOSIZIONE:</b>	100% COTONE AMERICA 1°	Direttive 96/73/CE e 96/74/CE - (16/12/96) con Direttiva 2007/4/CE - (02/02/2007)
<b>FILATURA:</b>	RING	-
<b>ARMATURA:</b>	Saia 2/1 - Gabardine	UNI 8099 - (06/80)
<b>TITOLO e RIDUZIONI:</b>	Ordito: Ne 20/1 - Fili: 43/cm ( $\pm 2$ ) - Cardato Trama: Ne 20/1 - Battute: 23/cm ( $\pm 2$ ) - Cardato	UNI 9275 - (05/1988) con UNI EN 1049/2 - (06/96)
<b>MASSA AREICA:</b>	190 g/m <sup>2</sup> ( $\pm 10\%$ )	UNI 5114 - (10/82)
<b>RESISTENZA DINAMOMETRICA:</b>	Ordito 700 N (-7%) / Trama 500 N (-7%) alla rottura	UNI EN 13934 - 1 - (09/00)
<b>STABILITA' DIMENSIONALE:</b>	Ordito $\pm 2\%$ / Trama $\pm 2\%$	UNI EN 6330 - (2009)
<b>GRADO POLIMERIZZAZIONE:</b>	$\geq 1.800$ in ordito e trama	UNI 8282 - (10/94)
<b>APPRETTO:</b>	Assente o inferiore a 1%	UNI 5119 - (07/66)
<b>FINISSAGGIO:</b>	Bruciapelo, Mercerizzo, Sanforizzazione Candeggio bianco ottico	-



Impresa..... firma e logo.....

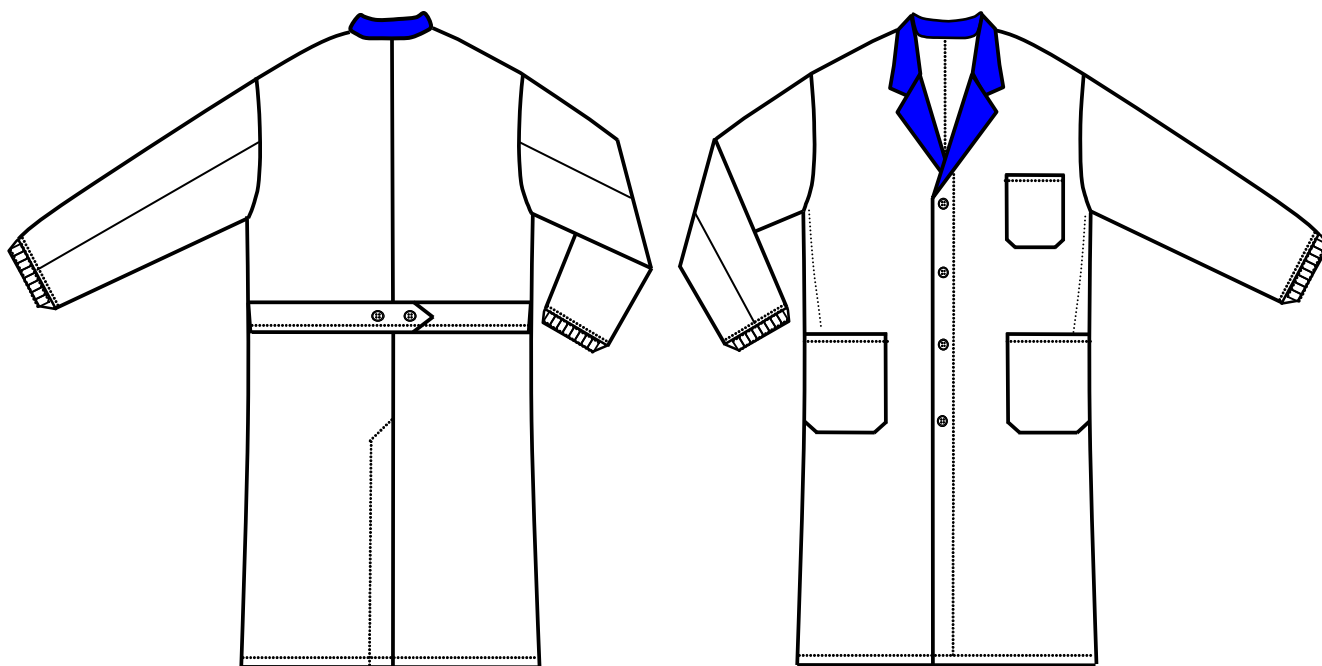
## All. 5

### GRUPPO 730 – CODICE: Camuocaz - CAMICE UOMO CON COLLO AZZURRO

Foggia: **CAMICE UOMO** realizzato in 100% cotone nel tessuto art. gabardine 20/20, in colore bianco, con abbottonatura centrale anteriore ad un petto con quattro bottoni scoperti in nylon a quattro fori, collo a reverse impunturato a pedino e **in contrasto di colore azzurro**, due tasche e un taschino tutti applicati con angoli smussati. Pences anteriori da sottomanica a tasca. Manica lunga in due pezzi con attaccatura a giro, finita con elastico al polso. Schiena divisa con spacco posteriore e cucita mediante tagliacuci. Martingala divisa fissata ai lati e due bottoni al centro, impunturata a filo. Logo su etichetta in alta definizione, come separatamente definita, apposta su taschino. Tutte le cuciture effettuate con macchina tagliacuci. Orlo al fondo cm. 2,5/3. Tessuto per realizzazione collo definito in apposita scheda separata.

#### TESSUTO: Tipologia GABARDINE 20/20

<u>CARATTERISTICHE TESSUTO (GABARDINE)</u>		<u>Norma o riferimento</u>
<b>COMPOSIZIONE:</b>	100% COTONE AMERICA 1°	Direttive 96/73/CE e 96/74/CE - (16/12/96) con Direttiva 2007/4/CE - (02/02/2007)
<b>FILATURA:</b>	RING	-
<b>ARMATURA:</b>	Saia 2/1 - Gabardine	UNI 8099 - (06/80)
<b>TITOLO e RIDUZIONI:</b>	Ordito: Ne 20/1 - Fili: 43/cm (± 2) – Cardato Trama: Ne 20/1 - Battute: 23/cm (± 2) – Cardato	UNI 9275 – (05/1988) con UNI EN 1049/2 - (06/96)
<b>MASSA AREICA:</b>	190 g/m <sup>2</sup> (± 10%)	UNI 5114 - (10/82)
<b>RESISTENZA DINAMOMETRICA:</b>	Ordito 700 N (-7%) / Trama 500 N (-7%) alla rottura	UNI EN 13934 – 1 - (09/00)
<b>STABILITA' DIMENSIONALE:</b>	Ordito ± 2% / Trama ± 2%	UNI EN 6330 - (2009)
<b>GRADO POLIMERIZZAZIONE:</b>	>= 1.800 in ordito e trama	UNI 8282 – (10/94)
<b>APPRETTO:</b>	Assente o inferiore a 1%	UNI 5119 - (07/66)
<b>FINISSAGGIO:</b>	Bruciapelo, Mercerizzo, Sanforizzazione Candeggio bianco ottico	-



Impresa..... firma e logo.....

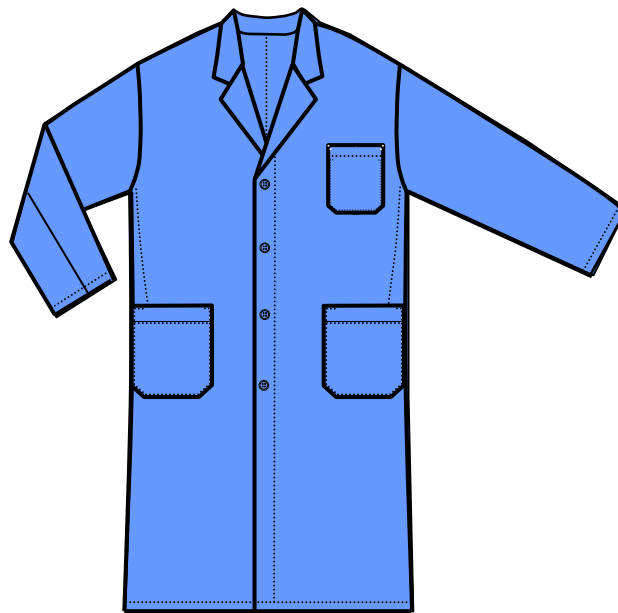
## All. 6

### GRUPPO 730 – CODICE: Camuomvo 42/66 - CAMICE UOMO VOLONTARIO

Foggia: **CAMICE UOMO VOLONTARIO** realizzato in 100% cotone nel tessuto art. tela 16/24, in colore azzurro, con abbottonatura centrale anteriore ad un petto con quattro bottoni scoperti in nylon a quattro fori, collo a reverse impunturato a pedino, due tasche e un taschino tutti applicati con angoli smussati. Pences anteriori da sottomanica a tasca. Manica lunga in due pezzi con attaccatura a giro, finita con orlo da 2 cm. Schiena divisa con spacco posteriore e cucita mediante tagliacuci. Martingala intera, impunturata a filo. Logo su etichetta in alta definizione “VOLONTARIO” come separatamente definita, apposta su taschino. Tutte le cuciture effettuate con macchina tagliacuci. Orlo al fondo cm. 2,5/3.

#### TESSUTO: Tipologia 16/24

<u>CARATTERISTICHE TESSUTO (16/24)</u>		<u>Norma o riferimento</u>
<b>COMPOSIZIONE:</b>	100% COTONE AMERICA 1°	Direttive 96/73/CE e 96/74/CE - (16/12/96) con Direttiva 2007/4/CE - (02/02/2007)
<b>FILATURA:</b>	RING	-
<b>ARMATURA:</b>	Tela 1/1	UNI 8099 - (06/80)
<b>TITOLO e RIDUZIONI:</b>	Ordito: Ne 16/1 - Fili: 24/cm (± 2) – Cardato Trama: Ne 16/1 - Battute: 24/cm (± 2) – Cardato	UNI 9275 - (05/1988) con UNI EN 1049/2 - (06/96)
<b>MASSA AREICA:</b>	190 g/m <sup>2</sup> (± 10%)	UNI 5114 - (10/82)
<b>RESISTENZA DINAMOMETRICA:</b>	Ordito 590 N (-7%) / Trama 590 N (-7%) alla rottura	UNI EN 13934 - 1 - (09/00)
<b>STABILITA' DIMENSIONALE:</b>	Ordito ± 2% / Trama ± 2%	UNI EN 6330 - (2009)
<b>GRADO POLIMERIZZAZIONE:</b>	≥ 1.800 in ordito e trama	UNI 8282 - (10/94)
<b>APPRETTO:</b>	Assente o inferiore a 1%	UNI 5119 - (07/66)
<b>FINISSAGGIO:</b>	Bruciapelo, Sanforizzazione	-
<b>CLASSE TINTORIALE:</b>	Tino - Indanthrene®	-
<b>COLORE:</b>	Azzurro	Campione



Impresa..... firma e logo.....

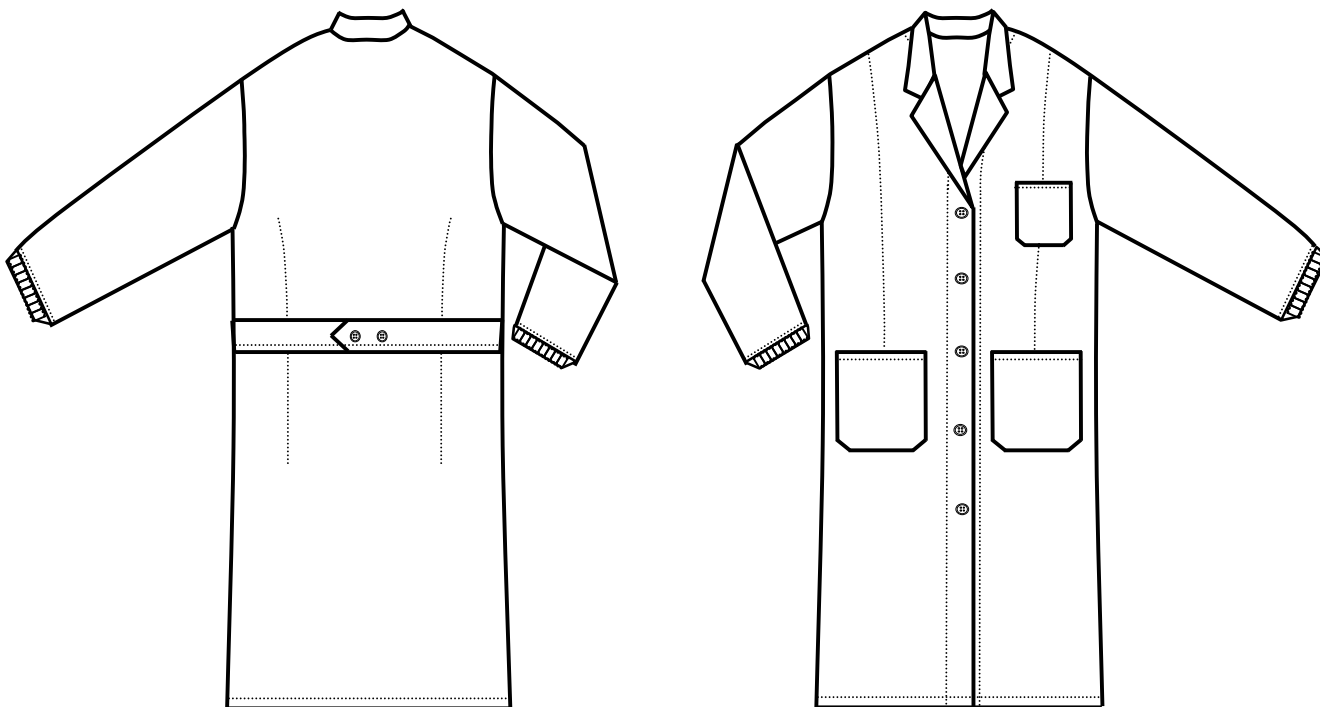
## All. 7

### GRUPPO 730 – CODICE: camdon42/62 - CAMICE MEDICO DONNA

Foggia: **CAMICE MEDICO DONNA** realizzato in 100% cotone nel tessuto art. gabardine 20/20, in colore bianco, con abbottonatura centrale anteriore ad un petto con cinque bottoni in nylon bianco a quattro fori, collo a reverse impunturato a pedino, due tasche e un taschino applicati tutti con angoli smussati. Manica lunga in un pezzo con attaccatura a giro, finita con elastico al polso. Schiena intera senza spacco posteriore. Martingala divisa fissata ai lati e due bottoni al centro, impunturata a filo; pences dalle spalle, al seno, alla tasca e nella parte posteriore. Logo su etichetta in alta definizione, come separatamente definita, apposta su taschino. Tutte cuciture in tagliacuci. Orlo al fondo cm. 2,5/3.

#### TESSUTO: Tipologia GABARDINE 20/20

<u>CARATTERISTICHE TESSUTO (GABARDINE)</u>		<u>Norma o riferimento</u>
<b>COMPOSIZIONE:</b>	100% COTONE AMERICA 1°	Direttive 96/73/CE e 96/74/CE - (16/12/96) con Direttiva 2007/4/CE - (02/02/2007)
<b>FILATURA:</b>	RING	-
<b>ARMATURA:</b>	Saia 2/1 - Gabardine	UNI 8099 - (06/80)
<b>TITOLO e RIDUZIONI:</b>	Ordito: Ne 20/1 - Fili: 43/cm (± 2) - Cardato Trama: Ne 20/1 - Battute: 23/cm (± 2) - Cardato	UNI 9275 - (05/1988) con UNI EN 1049/2 - (06/96)
<b>MASSA AREICA:</b>	190 g/m <sup>2</sup> (± 10%)	UNI 5114 - (10/82)
<b>RESISTENZA DINAMOMETRICA:</b>	Ordito 700 N (-7%) / Trama 500 N (-7%) alla rottura	UNI EN 13934 - 1 - (09/00)
<b>STABILITA' DIMENSIONALE:</b>	Ordito ± 2% / Trama ± 2%	UNI EN 6330 - (2009)
<b>GRADO POLIMERIZZAZIONE:</b>	≥ 1.800 in ordito e trama	UNI 8282 - (10/94)
<b>APPRETTO:</b>	Assente o inferiore a 1%	UNI 5119 - (07/66)
<b>FINISSAGGIO:</b>	Bruciapelo, Mercerizzo, Sanforizzazione Candeggio bianco ottico	-



Impresa.....firma e logo.....

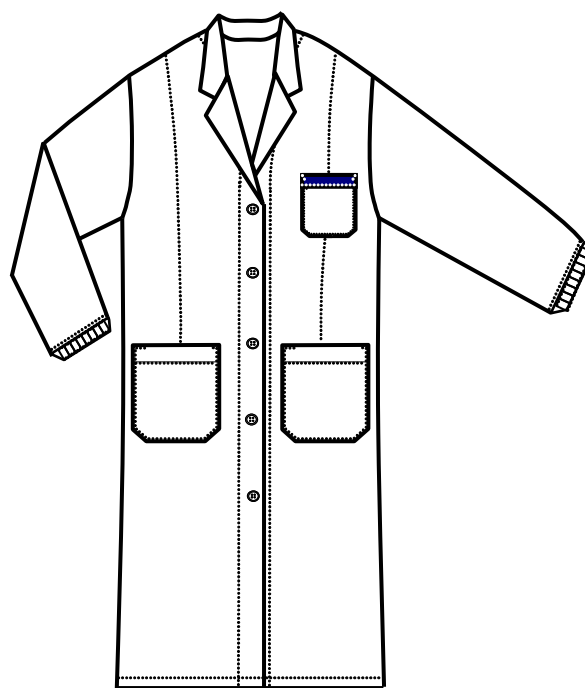
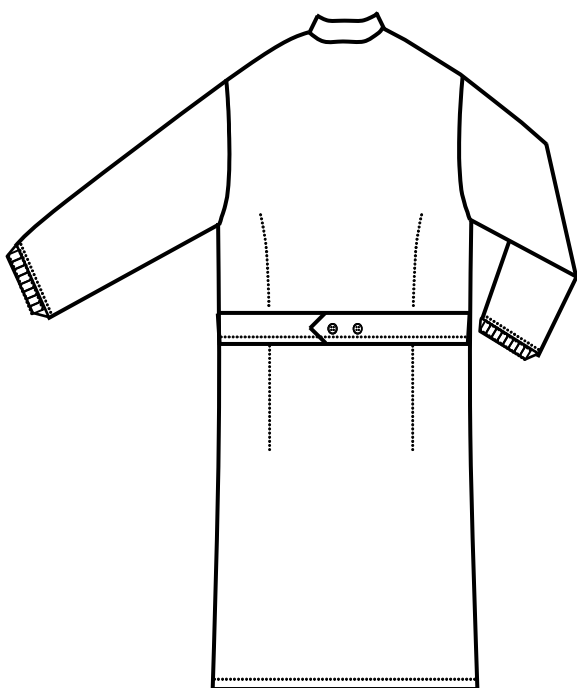
## All. 8

### GRUPPO 730 – CODICE: camdon42/62 - CAMICE MEDICO DONNA CON PROFILI

Foggia: **CAMICE MEDICO DONNA** realizzato in 100% cotone nel tessuto art. gabardine 20/20, in colore bianco, con abbottonatura centrale anteriore ad un petto con cinque bottoni in nylon bianco a quattro fori, collo a reverse impunturato a pedino, due tasche e un taschino applicati tutti con angoli smussati. Manica lunga in un pezzo con attaccatura a giro, finita con elastico al polso. Schiena intera senza spacco posteriore. Martingala divisa fissata ai lati e due bottoni al centro, impunturata a filo; pences dalle spalle, al seno, alla tasca e nella parte posteriore. Logo su etichetta in alta definizione, come separatamente definita, apposta su taschino. Tutte cuciture in tagliacuci. Orlo al fondo cm. 2,5/3. Rimesso colorato BLU SCURO su taschino – altezza 3 cm circa. Tessuto per profilature definito in apposita scheda separata.

#### TESSUTO: Tipologia GABARDINE 20/20

<u>CARATTERISTICHE TESSUTO (GABARDINE)</u>		<u>Norma o riferimento</u>
<b>COMPOSIZIONE:</b>	100% COTONE AMERICA 1°	Direttive 96/73/CE e 96/74/CE - (16/12/96) con Direttiva 2007/4/CE - (02/02/2007)
<b>FILATURA:</b>	RING	-
<b>ARMATURA:</b>	Saia 2/1 - Gabardine	UNI 8099 - (06/80)
<b>TITOLO e RIDUZIONI:</b>	Ordito: Ne 20/1 - Fili: 43/cm (± 2) – Cardato Trama: Ne 20/1 - Battute: 23/cm (± 2) – Cardato	UNI 9275 - (05/1988) con UNI EN 1049/2 - (06/96)
<b>MASSA AREICA:</b>	190 g/m <sup>2</sup> (± 10%)	UNI 5114 - (10/82)
<b>RESISTENZA DINAMOMETRICA:</b>	Ordito 700 N (-7%) / Trama 500 N (-7%) alla rottura	UNI EN 13934 - 1 - (09/00)
<b>STABILITA' DIMENSIONALE:</b>	Ordito ± 2% / Trama ± 2%	UNI EN 6330 - (2009)
<b>GRADO POLIMERIZZAZIONE:</b>	>= 1.800 in ordito e trama	UNI 8282 - (10/94)
<b>APPRETTO:</b>	Assente o inferiore a 1%	UNI 5119 - (07/66)
<b>FINISSAGGIO:</b>	Bruciapelo, Mercerizzo, Sanforizzazione Candeggio bianco ottico	-



Impresa.....firma e logo.....



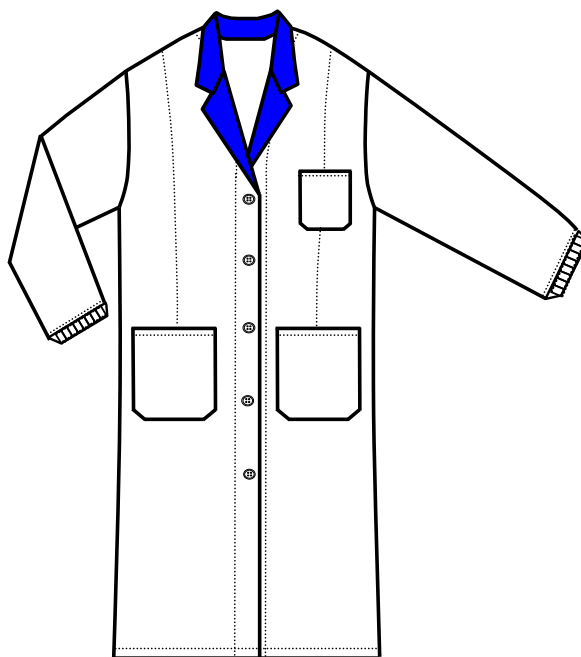
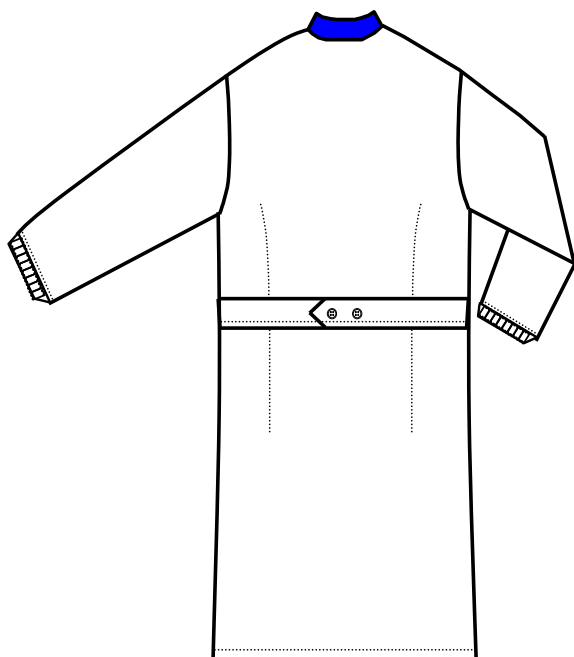
## All. 9

### GRUPPO 730 – CODICE: cameco42/62 - CAMICE DONNA COLLO AZZURRO

Foggia: CAMICE DONNA realizzato in 100% cotone nel tessuto art. gabardine 20/20, in colore bianco, con abbottonatura centrale anteriore ad un petto con cinque bottoni in nylon bianco a quattro fori, collo a reverse impunturato a pedino e in contrasto di colore azzurro, due tasche e un taschino applicati tutti con angoli smussati. Manica lunga in un pezzo con attaccatura a giro, finita con elastico al polso. Schiena intera senza spacco posteriore. Martingala divisa fissata ai lati e due bottoni al centro, impunturata a filo; pences dalle spalle, al seno, alla tasca e nella parte posteriore. Logo su etichetta in alta definizione, come separatamente definita, apposta su taschino. Tutte cuciture in tagliacuci. Orlo al fondo cm. 2,5/3. Tessuto per realizzazione collo definito in apposita scheda separata.

#### TESSUTO: Tipologia GABARDINE 20/20

<u>CARATTERISTICHE TESSUTO (GABARDINE)</u>		<u>Norma o riferimento</u>
COMPOSIZIONE:	100% COTONE AMERICA 1°	Direttive 96/73/CE e 96/74/CE - (16/12/96) con Direttiva 2007/4/CE - (02/02/2007)
FILATURA:	RING	-
ARMATURA:	Saia 2/1 - Gabardine	UNI 8099 - (06/80)
TITOLO e RIDUZIONI:	Ordito: Ne 20/1 - Fili: 43/cm (± 2) - Cardato Trama: Ne 20/1 - Battute: 23/cm (± 2) - Cardato	UNI 9275 - (05/1988) con UNI EN 1049/2 - (06/96)
MASSA AREICA:	190 g/m <sup>2</sup> (± 10%)	UNI 5114 - (10/82)
RESISTENZA DINAMOMETRICA:	Ordito 700 N (-7%) / Trama 500 N (-7%) alla rottura	UNI EN 13934 - 1 - (09/00)
STABILITA' DIMENSIONALE:	Ordito ± 2% / Trama ± 2%	UNI EN 6330 - (2009)
GRADO POLIMERIZZAZIONE:	>= 1.800 in ordito e trama	UNI 8282 - (10/94)
APPRETTO:	Assente o inferiore a 1%	UNI 5119 - (07/66)
FINISSAGGIO:	Bruciapelo, Mercerizzo, Sanforizzazione Candeggio bianco ottico	-



Impresa..... firma e logo.....

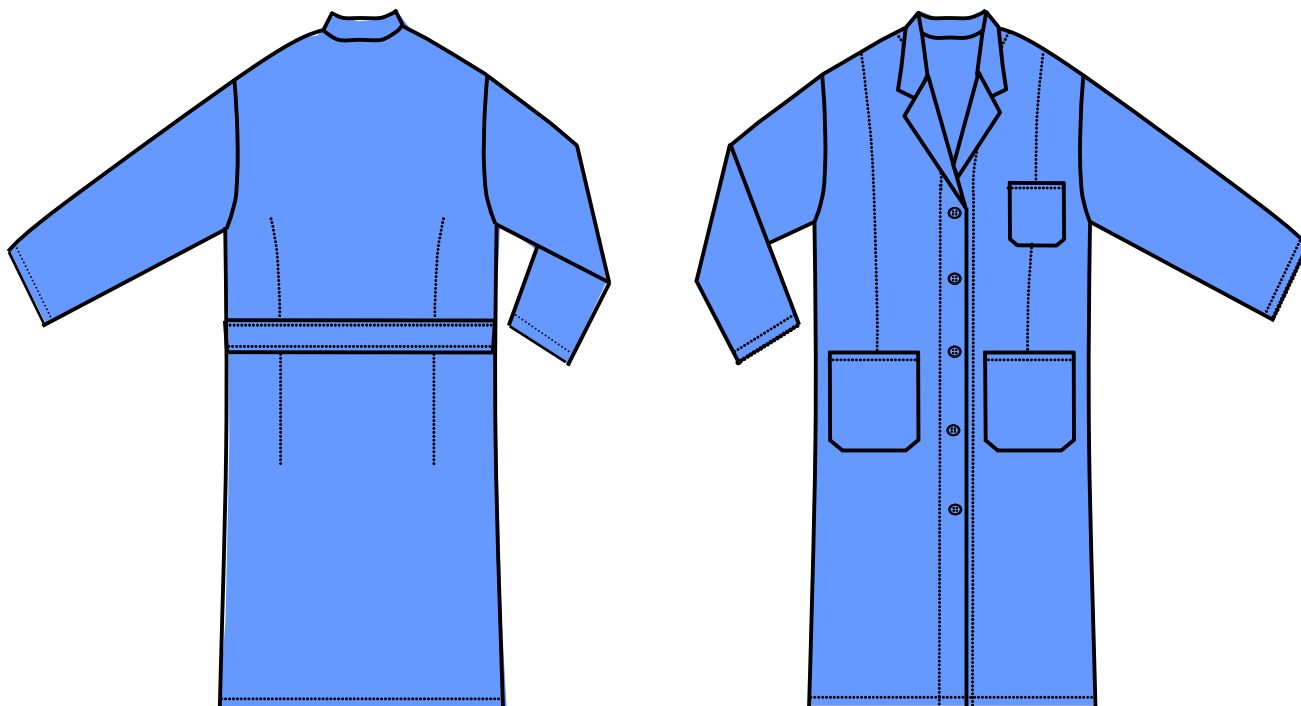
## All. 10

### GRUPPO 730 – CODICE: camdonvo 42/66 - CAMICE DONNA VOLONTARIO

Foggia: CAMICE MEDICO DONNA realizzato in 100% cotone nel tessuto art. tela 16/24, in colore azzurro, con abbottonatura centrale anteriore ad un petto con cinque bottoni in nylon bianco a quattro fori, collo a reverse impunturato a pedino, due tasche e un taschino applicati tutti con angoli smussati. Manica lunga in un pezzo con attaccatura a giro, finita con oro da 2 cm. Schiena intera senza spacco posteriore. Martingala intera, impunturata a filo; pences dalle spalle, al seno, alla tasca e nella parte posteriore. Logo su etichetta in alta definizione “VOLONTARIO” come separatamente definita, apposta su taschino. Tutte cuciture in tagliacuci. Orlo al fondo cm. 2,5/3.

#### TESSUTO: Tipologia 16/24

<u>CARATTERISTICHE TESSUTO (16/24)</u>		<u>Norma o riferimento</u>
COMPOSIZIONE:	100% COTONE AMERICA 1°	Direttive 96/73/CE e 96/74/CE - (16/12/96) con Direttiva 2007/4/CE - (02/02/2007)
FILATURA:	RING	-
ARMATURA:	Tela 1/1	UNI 8099 - (06/80)
TITOLO e RIDUZIONI:	Ordito: Ne 16/1 - Fili: 24/cm (± 2) - Cardato Trama: Ne 16/1 - Battute: 24/cm (± 2) - Cardato	UNI 9275 - (05/1988) con UNI EN 1049/2 - (06/96)
MASSA AREICA:	190 g/m <sup>2</sup> (± 10%)	UNI 5114 - (10/82)
RESISTENZA DINAMOMETRICA:	Ordito 590 N (-7%) / Trama 590 N (-7%) alla rottura	UNI EN 13934 - 1 - (09/00)
STABILITA' DIMENSIONALE:	Ordito ± 2% / Trama ± 2%	UNI EN 6330 - (2009)
GRADO POLIMERIZZAZIONE:	>= 1.800 in ordito e trama	UNI 8282 - (10/94)
APPRETTO:	Assente o inferiore a 1%	UNI 5119 - (07/66)
FINISSAGGIO:	Bruciapelo, Sanforizzazione	-
CLASSE TINTORIALE:	Tino - Indanthrene®	-
COLORE:	Azzurro	Campione



Impresa.....firma e logo.....

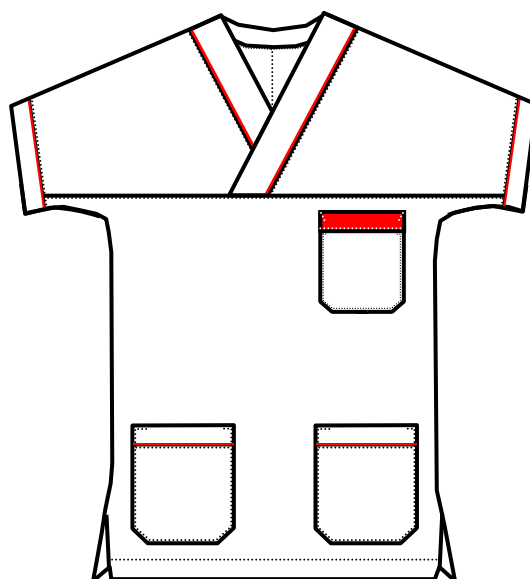
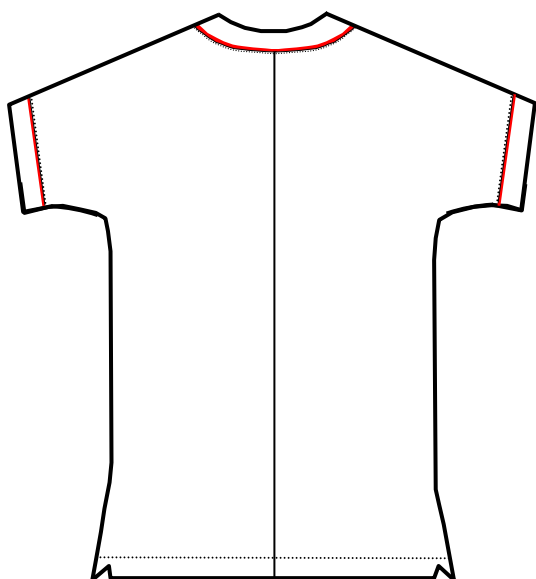
## All. 11

### GRUPPO 730 – CODICE: Casbia42/66- CASACCA BIANCA CON PROFILI

Foggia: CASACCA SCOLLO A V realizzata in 100% cotone nel tessuto art. gabardine ritorto, in colore bianco, con carrè anteriore con profondità di 25 cm e sormonto di circa 10 cm, manica corta a kimono, due tasche anteriori in basso ed un taschino in alto a sinistra tutte applicate e con angoli smussati, spacchi laterali aperti, schiena divisa, tutte cuciture in tagliacuci. Logo su etichetta in alta definizione, come separatamente definita, apposta su taschino. Rimesso colorato su taschino – altezza 3 cm circa. Profili colorati – altezza da 2 a 3 mm circa, inseriti su tasche, collo anteriore e posteriore, maniche. Tessuto per profilature definito in apposita scheda separata.

#### TESSUTO: Tipologia GABARDINE RITORTO

<u>CARATTERISTICHE TESSUTO (GABARDINE)</u>		<u>Norma o riferimento</u>
<b>COMPOSIZIONE:</b>	100% COTONE AMERICA 1°	Direttive 96/73/CE e 96/74/CE - (16/12/96) con Direttiva 2007/4/CE - (02/02/2007)
<b>FILATURA:</b>	RING	-
<b>ARMATURA:</b>	Saia 2/1 - Gabardine	UNI 8099 - (06/80)
<b>TITOLO e RIDUZIONI:</b>	Ordito: Ne 32/2 - Fili: 37/cm (± 2) – Ritorto Trama: Ne 16/1 - Battute: 21/cm (± 2) – Cardato	UNI 9275 - (05/1988) con UNI EN 1049/2 - (06/96)
<b>MASSA AREICA:</b>	220 g/m <sup>2</sup> (± 10%)	UNI 5114 - (10/82)
<b>RESISTENZA DINAMOMETRICA:</b>	Ordito 750 N (-7%) / Trama 500 N (-7%) alla rottura	UNI EN 13934 - 1 - (09/00)
<b>STABILITA' DIMENSIONALE:</b>	Ordito ± 2% / Trama ± 2%	UNI EN 6330 - (2009)
<b>GRADO POLIMERIZZAZIONE:</b>	>= 1.800 in ordito e trama	UNI 8282 - (10/94)
<b>APPRETTO:</b>	Assente o inferiore a 1%	UNI 5119 - (07/66)
<b>FINISSAGGIO:</b>	Bruciapelo, Mercerizzo, Sanforizzazione Candeggio bianco ottico	-



Impresa..... firma e logo.....

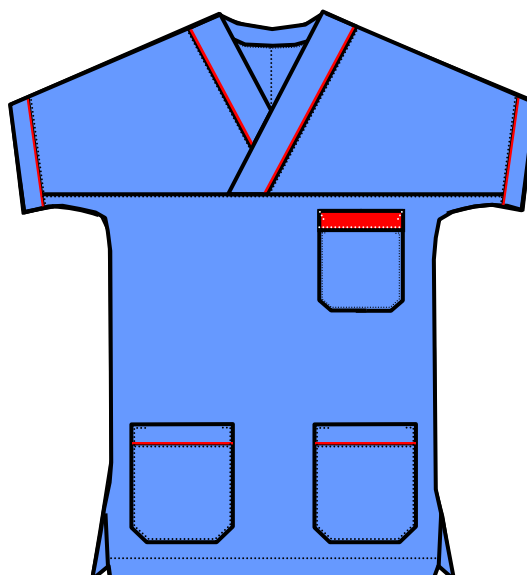
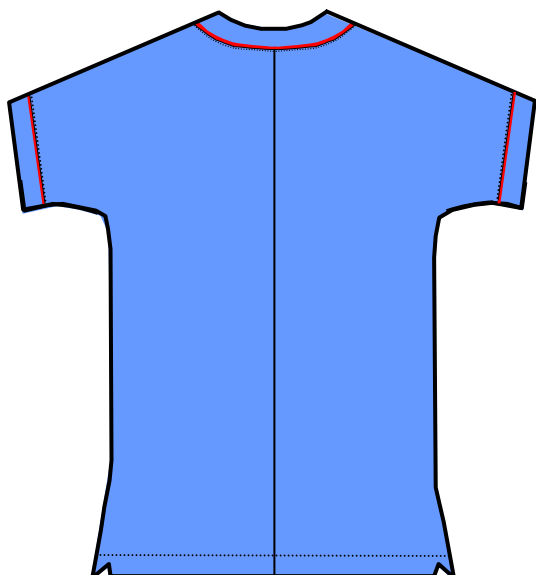
## All. 12

### GRUPPO 730 – CODICE: Casazz42/66- **CASACCA AZZURRA CON PROFILI**

Foggia: **CASACCA SCOLLO A V** realizzata in 100% cotone nel tessuto art. gabardine ritorto, in colore azzurro, con carrè anteriore con profondità di 25 cm e sormonto di circa 10 cm, manica corta a kimono, due tasche anteriori in basso ed un taschino in alto a sinistra tutte applicate e con angoli smussati, spacchi laterali aperti, schiena divisa, tutte cuciture in tagliacuci. Logo su etichetta in alta definizione, come separatamente definita, apposta su taschino. Rimesso colorato su taschino – altezza 3 cm circa. Profili colorati – altezza da 2 a 3 mm circa, inseriti su tasche, collo anteriore e posteriore, maniche. Tessuto per profilature definito in apposita scheda separata.

#### **TESSUTO: Tipologia GABARDINE RITORTO**

<b><u>CARATTERISTICHE TESSUTO (GABARDINE)</u></b>		<b><u>Norma o riferimento</u></b>
<b>COMPOSIZIONE:</b>	100% COTONE AMERICA 1°	Direttive 96/73/CE e 96/74/CE - (16/12/96) con Direttiva 2007/4/CE - (02/02/2007)
<b>FILATURA:</b>	RING	-
<b>ARMATURA:</b>	Saia 2/1 - Gabardine	UNI 8099 - (06/80)
<b>TITOLO e RIDUZIONI:</b>	Ordito: Ne 32/2 - Fili: 37/cm (± 2) – Ritorto Trama: Ne 16/1 - Battute: 21/cm (± 2) – Cardato	UNI 9275 - (05/1988) con UNI EN 1049/2 - (06/96)
<b>MASSA AREICA:</b>	220 g/m <sup>2</sup> (± 10%)	UNI 5114 - (10/82)
<b>RESISTENZA DINAMOMETRICA:</b>	Ordito 750 N (-7%) / Trama 500 N (-7%) alla rottura	UNI EN 13934 - 1 - (09/00)
<b>STABILITA' DIMENSIONALE:</b>	Ordito ± 2% / Trama ± 2%	UNI EN 6330 - (2009)
<b>GRADO POLIMERIZZAZIONE:</b>	>= 1.800 in ordito e trama	UNI 8282 - (10/94)
<b>APPRETTO:</b>	Assente o inferiore a 1%	UNI 5119 - (07/66)
<b>FINISSAGGIO:</b>	Bruciapelo, Sanforizzazione	-
<b>CLASSE TINTORIALE:</b>	Tino - Indanthrene®	Campione azzurro



Impresa..... firma e logo.....

## All. 13

### GRUPPO 730 – CODICE: Casbia42/66- CASACCA PER SETTORE NURSERY

Foggia: **CASACCA SCOLLO A V** realizzata in 100% cotone nel tessuto art. gabardine 20/20, in colore bianco, con inserto di circa 25 cm su carrè anteriore e posteriore realizzato in tessuto 100% cotone – armatura tela 1/1 – tipologia 16/24 SANFORIZZATO– con fantasia di animali e fiori stampata a colori su sfondo azzurro, come definito in scheda separata. Sormonto di circa 10 cm, manica corta a kimono, due tasche anteriori in basso ed un taschino in alto a sinistra tutte applicate e con angoli smussati, spacchi laterali aperti, schiena intera, tutte cuciture in tagliacuci. Logo su etichetta in alta definizione, come separatamente definita, apposta su taschino. Rimesso colorato su taschino – altezza 3 cm circa. Profili colorati – altezza da 2 a 3 mm circa, inseriti su tasche, collo anteriore e posteriore, maniche. Tessuto per profilature definito in apposita scheda separata.

#### TESSUTO: Tipologia GABARDINE 20/20

<u>CARATTERISTICHE TESSUTO (GABARDINE)</u>		<u>Norma o riferimento</u>
<b>COMPOSIZIONE:</b>	100% COTONE AMERICA 1°	Direttive 96/73/CE e 96/74/CE - (16/12/96) con Direttiva 2007/4/CE - (02/02/2007)
<b>FILATURA:</b>	RING	-
<b>ARMATURA:</b>	Saia 2/1 - Gabardine	UNI 8099 - (06/80)
<b>TITOLO e RIDUZIONI:</b>	Ordito: Ne 20/1 - Fili: 43/cm ( $\pm 2$ ) – Cardato Trama: Ne 20/1 - Battute: 23/cm ( $\pm 2$ ) – Cardato	UNI 9275 - (05/1988) con UNI EN 1049/2 - (06/96)
<b>MASSA AREICA:</b>	190 g/m <sup>2</sup> ( $\pm 10\%$ )	UNI 5114 - (10/82)
<b>RESISTENZA DINAMOMETRICA:</b>	Ordito 700 N (-7%) / Trama 500 N (-7%) alla rottura	UNI EN 13934 - 1 - (09/00)
<b>STABILITA' DIMENSIONALE:</b>	Ordito $\pm 2\%$ / Trama $\pm 2\%$	UNI EN 6330 - (2009)
<b>GRADO POLIMERIZZAZIONE:</b>	$\geq 1.800$ in ordito e trama	UNI 8282 - (10/94)
<b>APPRETTO:</b>	Assente o inferiore a 1%	UNI 5119 - (07/66)
<b>FINISSAGGIO:</b>	Bruciapelo, Mercerizzo, Sanforizzazione Candeggio bianco ottico	-



Impresa..... firma e logo.....

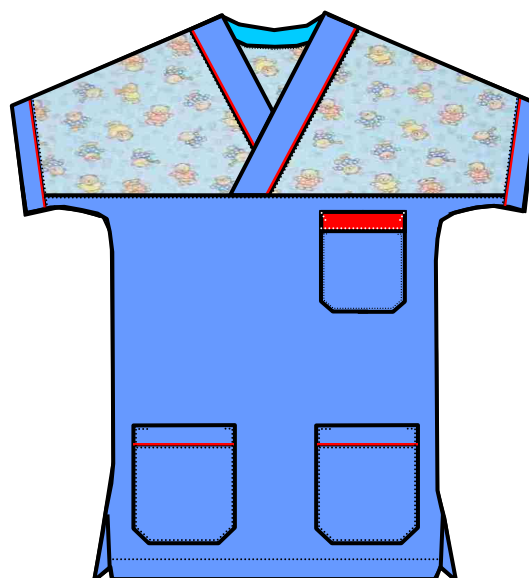
## All. 14

### GRUPPO 730 – CODICE: Casnur42/66- CASACCA PER SETTORE NURSERY

Foggia: **CASACCA SCOLLO A V** realizzata in 100% cotone nel tessuto art. gabardine 20/20, in colore azzurro, con inserto di circa 25 cm su carrè anteriore e posteriore realizzato in tessuto 100% cotone – armatura tela 1/1 – tipologia 16/24 SANFORIZZATO– con fantasia di animali e fiori stampata a colori su sfondo azzurro, come definito in scheda separata. Sormonto di circa 10 cm, manica corta a kimono, due tasche anteriori in basso ed un taschino in alto a sinistra tutte applicate e con angoli smussati, spacchi laterali aperti, schiena intera, tutte cuciture in tagliacuci. Logo su etichetta in alta definizione, come separatamente definita, apposta su taschino. Rimesso colorato su taschino – altezza 3 cm circa. Profili colorati – altezza da 2 a 3 mm circa, inseriti su tasche, collo anteriore e posteriore, maniche. Tessuto per profilature definito in apposita scheda separata.

#### TESSUTO: Tipologia GABARDINE 20/20

<u>CARATTERISTICHE TESSUTO (GABARDINE)</u>		<u>Norma o riferimento</u>
<b>COMPOSIZIONE:</b>	100% COTONE AMERICA 1°	Direttive 96/73/CE e 96/74/CE - (16/12/96) con Direttiva 2007/4/CE - (02/02/2007)
<b>FILATURA:</b>	RING	-
<b>ARMATURA:</b>	Saia 2/1 - Gabardine	UNI 8099 – (06/80)
<b>TITOLO e RIDUZIONI:</b>	Ordito: Ne 20/1 - Fili: 43/cm (± 2) – Cardato Trama: Ne 20/1 - Battute: 23/cm (± 2) – Cardato	UNI 9275 – (05/1988) con UNI EN 1049/2 - (06/96)
<b>MASSA AREICA:</b>	190 g/m <sup>2</sup> (± 10%)	UNI 5114 - (10/82)
<b>RESISTENZA DINAMOMETRICA:</b>	Ordito 700 N (-7%) / Trama 500 N (-7%) alla rottura	UNI EN 13934 – 1 - (09/00)
<b>STABILITA' DIMENSIONALE:</b>	Ordito ± 2% / Trama ± 2%	UNI EN 6330 - (2009)
<b>GRADO POLIMERIZZAZIONE:</b>	>= 1.800 in ordito e trama	UNI 8282 – (10/94)
<b>APPRETTO:</b>	Assente o inferiore a 1%	UNI 5119 - (07/66)
<b>FINISSAGGIO:</b>	Bruciapelo, Sanforizzazione	-
<b>CLASSE TINTORIALE:</b>	Tino - Indanthrene®	Campione azzurro



Impresa..... firma e logo.....

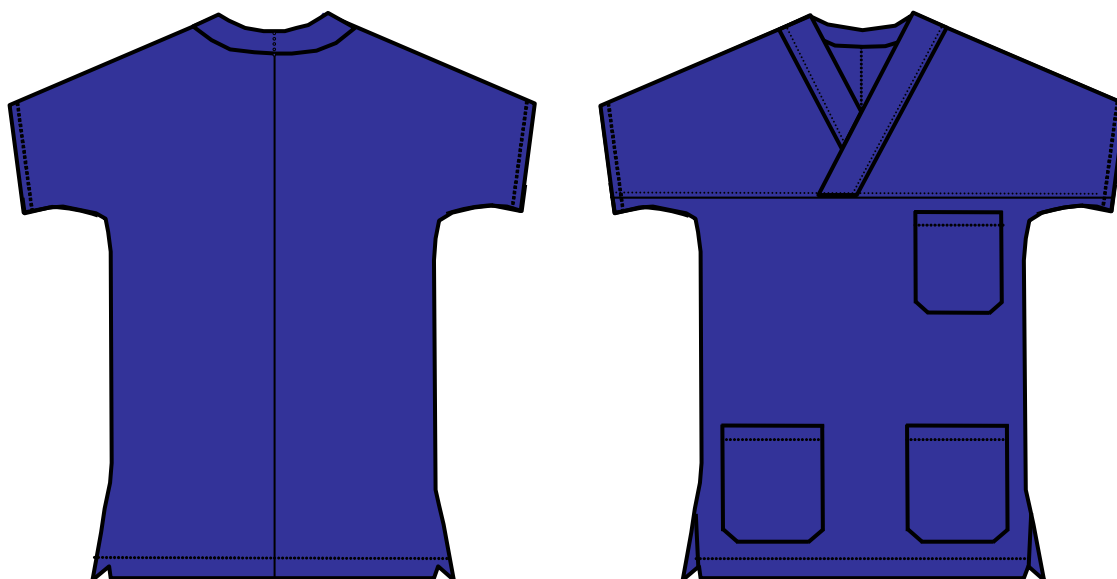
## All. 15

### GRUPPO 730 – CODICE: casblu42/66 - CASACCA BLUETTE

Foggia: **CASACCA SCOLLO A V** realizzata in 100% cotone nel tessuto art. gabardine ritorto, in colore bluette, con carrè anteriore con profondità di 25 cm e sormonto di circa 10 cm, manica corta a kimono, due tasche anteriori in basso ed un taschino in alto a sinistra tutte applicate e con angoli smussati, spacchi laterali aperti, schiena divisa, tutte cuciture in tagliacuci. Impuntura su scollo e carrè.

#### TESSUTO: Gabardine ritorto

<u>CARATTERISTICHE TESSUTO (GABARDINE)</u>		<u>Norma o riferimento</u>
<b>COMPOSIZIONE:</b>	100% COTONE AMERICA 1°	Direttive 96/73/CE e 96/74/CE - (16/12/96) con Direttiva 2007/4/CE - (02/02/2007)
<b>FILATURA:</b>	RING	-
<b>ARMATURA:</b>	Saia 2/1 - Gabardine	UNI 8099 - (06/80)
<b>TITOLO e RIDUZIONI:</b>	Ordito: Ne 32/2 - Fili: 37/cm (± 2) – Ritorto Trama: Ne 16/1 - Battute: 21/cm (± 2) – Cardato	UNI 9275 - (05/1988) con UNI EN 1049/2 - (06/96)
<b>MASSA AREICA:</b>	220 g/m <sup>2</sup> (± 10%)	UNI 5114 - (10/82)
<b>RESISTENZA DINAMOMETRICA:</b>	Ordito 750 N (-7%) / Trama 500 N (-7%) alla rottura	UNI EN 13934 - 1 - (09/00)
<b>STABILITA' DIMENSIONALE:</b>	Ordito ± 2% / Trama ± 2%	UNI EN 6330 - (2009)
<b>GRADO POLIMERIZZAZIONE:</b>	>= 1.800 in ordito e trama	UNI 8282 - (10/94)
<b>APPRETTO:</b>	Assente o inferiore a 1%	UNI 5119 - (07/66)
<b>FINISSAGGIO:</b>	Bruciapelo, Sanforizzazione	-
<b>CLASSE TINTORIALE:</b>	Tino - Indanthrene®	Campione bluette



Impresa.....firma e logo.....

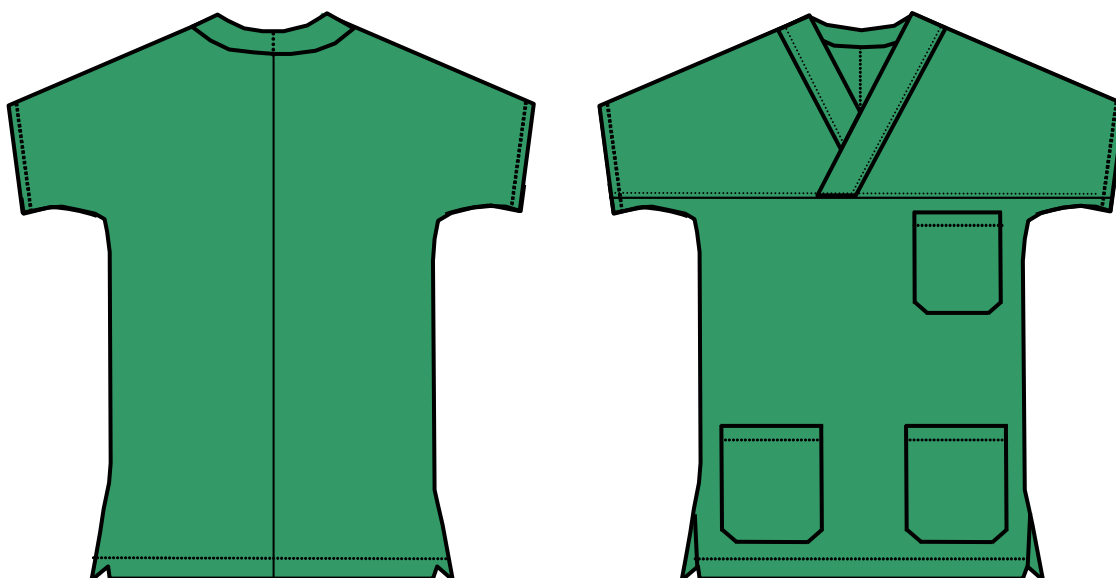
## All. 16

GRUPPO 730 – CODICE: casver42/66 - CASACCA VERDE

Foggia: **CASACCA SCOLLO A V** realizzata in 100% cotone nel tessuto art. 16/24, in colore verde chirurgia, con carrè anteriore con profondità di 25 cm e sormonto di circa 10 cm, manica corta a kimono, due tasche anteriori in basso ed un taschino in alto a sinistra tutte applicate e con angoli smussati, spacchi laterali aperti, schiena divisa, tutte cuciture in tagliacuci. Impuntura su scollo e carrè.

### TESSUTO: Tipologia 16/24

<u>CARATTERISTICHE TESSUTO (16/24)</u>		<u>Norma o riferimento</u>
<b>COMPOSIZIONE:</b>	100% COTONE AMERICA 1°	Direttive 96/73/CE e 96/74/CE - (16/12/96) con Direttiva 2007/4/CE - (02/02/2007)
<b>FILATURA:</b>	RING	-
<b>ARMATURA:</b>	Tela 1/1	UNI 8099 - (06/80)
<b>TITOLO e RIDUZIONI:</b>	Ordito: Ne 16/1 - Fili: 24/cm (± 2) - Cardato Trama: Ne 16/1 - Battute: 24/cm (± 2) - Cardato	UNI 9275 - (05/1988) con UNI EN 1049/2 - (06/96)
<b>MASSA AREICA:</b>	190 g/m <sup>2</sup> (± 10%)	UNI 5114 - (10/82)
<b>RESISTENZA DINAMOMETRICA:</b>	Ordito 590 N (-7%) / Trama 590 N (-7%) alla rottura	UNI EN 13934 - 1 - (09/00)
<b>STABILITA' DIMENSIONALE:</b>	Ordito ± 2% / Trama ± 2%	UNI EN 6330 - (2009)
<b>GRADO POLIMERIZZAZIONE:</b>	>= 1.800 in ordito e trama	UNI 8282 - (10/94)
<b>APPRETTO:</b>	Assente o inferiore a 1%	UNI 5119 - (07/66)
<b>FINISSAGGIO:</b>	Bruciapelo, Sanforizzazione	-
<b>CLASSE TINTORIALE:</b>	Tino - Indanthrene®	-
<b>COLORE:</b>	Verde chirurgia	Campione



Impresa.....firma e logo.....



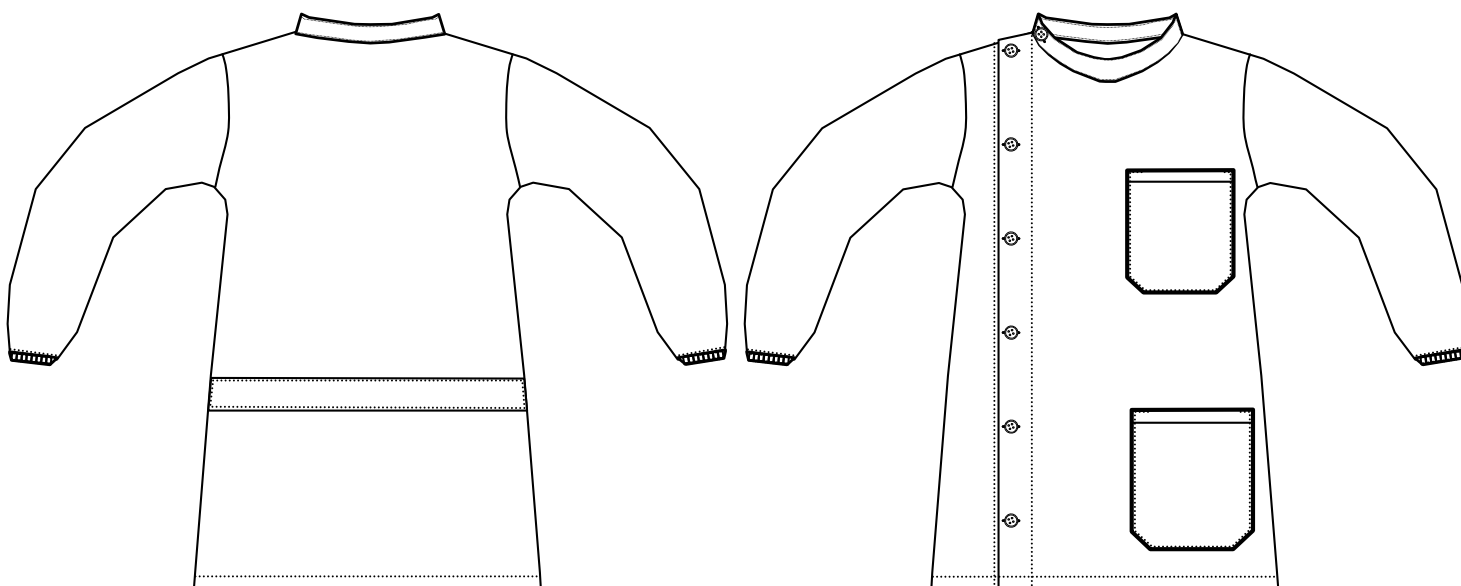
## All. 17

### GRUPPO 730 – CODICE: caslab42/66 - CASACCA LABORATORIO BIANCA

Foggia: **GIACCA LABORATORIO** realizzato in 100% cotone nel tessuto art. gabardine 20/20, in colore bianco, con abbottonatura anteriore laterale destra con sei bottoni scoperti in nylon a quattro fori più uno al collo; collo alla coreana, una tasca e un taschino entrambi a sinistra e applicati con angoli smussati. Manica lunga in un pezzo con attaccatura a giro, finita con elastico al polso. Schiena intera. Martingala intera fissata ai lati e impunturata a filo. Logo su etichetta in alta definizione, come separatamente definita, apposta su taschino. Tutte le cuciture effettuate con macchina tagliacuci. Orlo al fondo cm. 2,5/3.

#### TESSUTO: Tipologia GABARDINE 20/20

<u>CARATTERISTICHE TESSUTO (GABARDINE)</u>		<u>Norma o riferimento</u>
<b>COMPOSIZIONE:</b>	100% COTONE AMERICA 1°	Direttive 96/73/CE e 96/74/CE - (16/12/96) con Direttiva 2007/4/CE - (02/02/2007)
<b>FILATURA:</b>	RING	-
<b>ARMATURA:</b>	Saia 2/1 - Gabardine	UNI 8099 - (06/80)
<b>TITOLO e RIDUZIONI:</b>	Ordito: Ne 20/1 - Fili: 43/cm (± 2) - Cardato Trama: Ne 20/1 - Battute: 23/cm (± 2) - Cardato	UNI 9275 - (05/1988) con UNI EN 1049/2 - (06/96)
<b>MASSA AREICA:</b>	190 g/m <sup>2</sup> (± 10%)	UNI 5114 - (10/82)
<b>RESISTENZA DINAMOMETRICA:</b>	Ordito 700 N (-7%) / Trama 500 N (-7%) alla rottura	UNI EN 13934 - 1 - (09/00)
<b>STABILITA' DIMENSIONALE:</b>	Ordito ± 2% / Trama ± 2%	UNI EN 6330 - (2009)
<b>GRADO POLIMERIZZAZIONE:</b>	>= 1.800 in ordito e trama	UNI 8282 - (10/94)
<b>APPRETTO:</b>	Assente o inferiore a 1%	UNI 5119 - (07/66)
<b>FINISSAGGIO:</b>	Bruciapelo, Mercerizzo, Sanforizzazione Candeggio bianco ottico	-



Impresa.....firma e logo.....

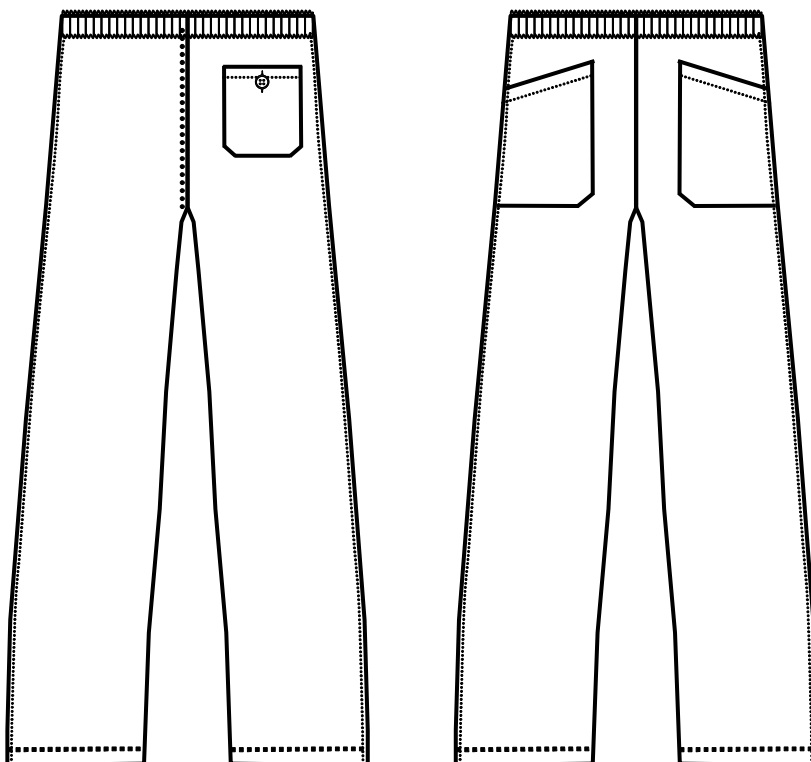
# All. 18

## GRUPPO 730 – CODICE: pambia42/66 - PANTALONE BIANCO

Foggia: **PANTALONE UNISEX** realizzato in 100% cotone nel tessuto art. gabardine ritorto, in colore bianco, con elastico rigido in vita e non cucito (libero si scorrere), due tasche anteriori ed un taschino posteriore con asola e bottone, tutti applicati con angoli smussati, cuciture due aghi incastro nell'esterno gamba e cavallo posteriore e tagliacuci nell'interno gamba e cavallo anteriore, orlo al fondo cm 1.

### ART. GABARDINE RITORTO

<u>CARATTERISTICHE TESSUTO (GABARDINE RITORTO)</u>		<u>Norma o riferimento</u>
<b>COMPOSIZIONE:</b>	100% COTONE AMERICA 1°	Direttive 96/73/CE e 96/74/CE - (16/12/96) con Direttiva 2007/4/CE - (02/02/2007)
<b>FILATURA:</b>	RING	-
<b>ARMATURA:</b>	Saia 2/1 - Gabardine	UNI 8099 - (06/80)
<b>TITOLO e RIDUZIONI:</b>	Ordito: Ne 32/2 - Fili: 37/cm (± 2) - Ritorto Trama: Ne 16/1 - Battute: 21/cm (± 2) - Cardato	UNI 9275 - (05/1988) con UNI EN 1049/2 - (06/96)
<b>MASSA AREICA:</b>	220 g/m <sup>2</sup> (± 10%)	UNI 5114 - (10/82)
<b>RESISTENZA DINAMOMETRICA:</b>	Ordito 750 N (-7%) / Trama 500 N (-7%) alla rottura	UNI EN 13934 - 1 - (09/00)
<b>STABILITA' DIMENSIONALE:</b>	Ordito ± 2% / Trama ± 2%	UNI EN 6330 - (2009)
<b>GRADO POLIMERIZZAZIONE:</b>	>= 1.800 in ordito e trama	UNI 8282 - (10/94)
<b>APPRETTO:</b>	Assente o inferiore a 1%	UNI 5119 - (07/66)
<b>FINISSAGGIO:</b>	Bruciapelo, Mercerizzo, Sanforizzazione Candeggio bianco ottico	-



Impresa.....firma e logo.....

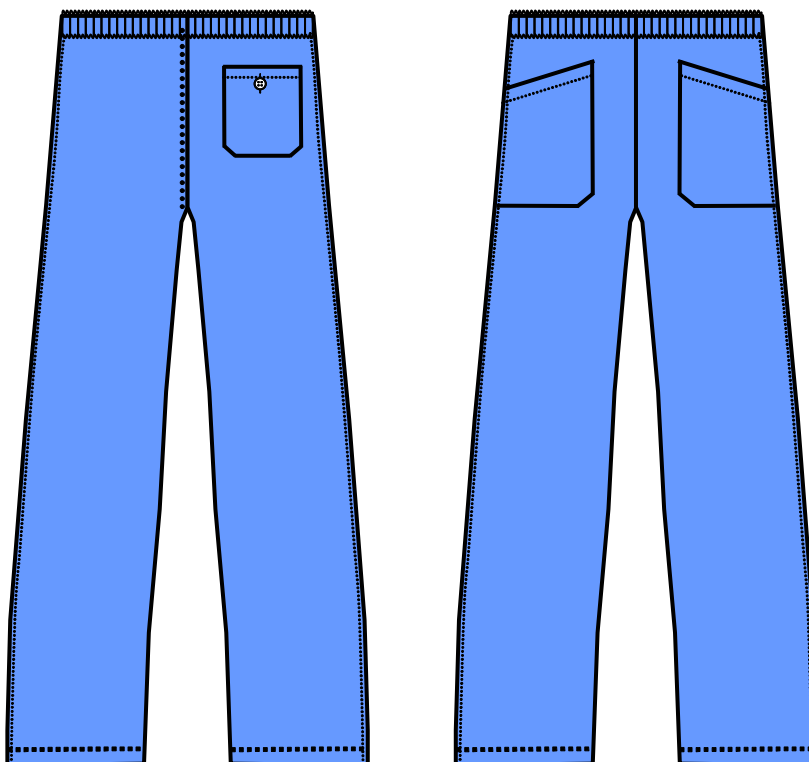
## All. 19

### GRUPPO 730 – CODICE: panazz 42/66 - PANTALONE AZZURRO

Foggia: **PANTALONE UNISEX** realizzato in 100% cotone nel tessuto art. gabardine ritorto, in colore azzurro, con elastico in vita rigido e non cucito (libero di scorrere), due tasche anteriori ed un taschino posteriore con asola e bottone, tutti applicati con angoli smussati, cuciture due aghi incastro nell'esterno gamba e cavallo posteriore e tagliacuci nell'interno gamba e cavallo anteriore, orlo al fondo cm 1.

#### ART. GABARDINE RITORTO

<u>CARATTERISTICHE TESSUTO (GABARDINE)</u>		<u>Norma o riferimento</u>
<b>COMPOSIZIONE:</b>	100% COTONE AMERICA 1°	Direttive 96/73/CE e 96/74/CE - (16/12/96) con Direttiva 2007/4/CE - (02/02/2007)
<b>FILATURA:</b>	RING	-
<b>ARMATURA:</b>	Saia 2/1 - Gabardine	UNI 8099 - (06/80)
<b>TITOLO e RIDUZIONI:</b>	Ordito: Ne 32/2 - Fili: 37/cm (± 2) - Ritorto Trama: Ne 16/1 - Battute: 21/cm (± 2) - Cardato	UNI 9275 - (05/1988) con UNI EN 1049/2 - (06/96)
<b>MASSA AREICA:</b>	220 g/m <sup>2</sup> (± 10%)	UNI 5114 - (10/82)
<b>RESISTENZA DINAMOMETRICA:</b>	Ordito 750 N (-7%) / Trama 500 N (-7%) alla rottura	UNI EN 13934 - 1 - (09/00)
<b>STABILITA' DIMENSIONALE:</b>	Ordito ± 2% / Trama ± 2%	UNI EN 6330 - (2009)
<b>GRADO POLIMERIZZAZIONE:</b>	>= 1.800 in ordito e trama	UNI 8282 - (10/94)
<b>APPRETTO:</b>	Assente o inferiore a 1%	UNI 5119 - (07/66)
<b>FINISSAGGIO:</b>	Bruciapelo, Sanforizzazione	-
<b>CLASSE TINTORIALE:</b>	Tino - Indanthrene®	Campione azzurro



Impresa.....firma e logo.....

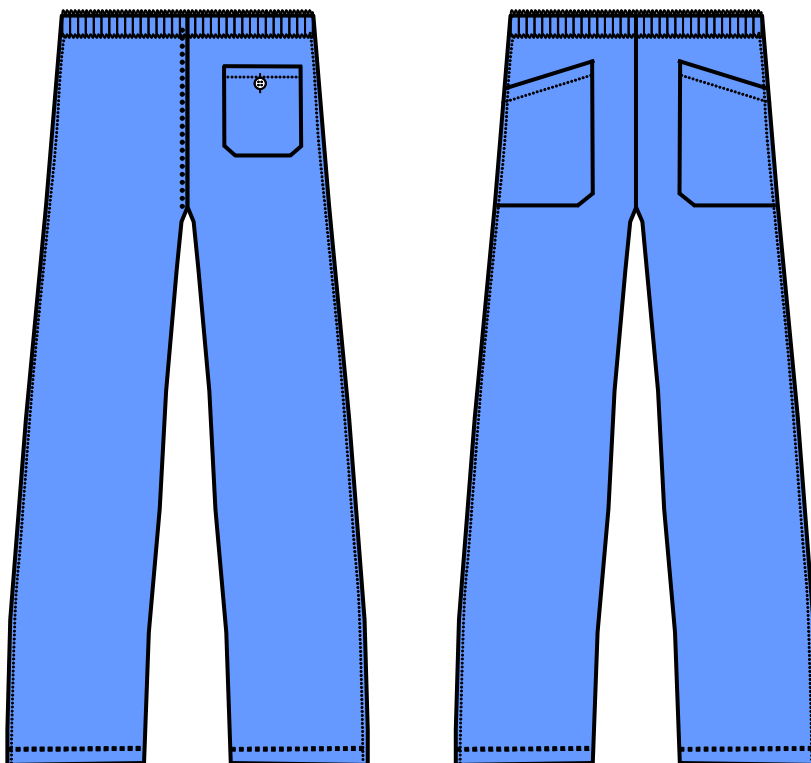
## All. 20

### GRUPPO 730 – CODICE: panazz 42/66 - PANTALONE AZZURRO NURSERY

Foggia: PANTALONE UNISEX realizzato in 100% cotone nel tessuto art. gabardine 20/20, in colore azzurro, con elastico in vita rigido e non cucito, due tasche anteriori ed un taschino posteriore con asola e bottone, tutti applicati con angoli smussati, cuciture due aghi incastro nell'esterno gamba e cavallo posteriore e tagliacuci nell'interno gamba e cavallo anteriore, orlo al fondo cm 1.

#### ART. GABARDINE 20/20

<u>CARATTERISTICHE TESSUTO (GABARDINE)</u>		<u>Norma o riferimento</u>
<b>COMPOSIZIONE:</b>	100% COTONE AMERICA 1°	Direttive 96/73/CE e 96/74/CE - (16/12/96) con Direttiva 2007/4/CE - (02/02/2007)
<b>FILATURA:</b>	RING	-
<b>ARMATURA:</b>	Saia 2/1 - Gabardine	UNI 8099 - (06/80)
<b>TITOLO e RIDUZIONI:</b>	Ordito: Ne 20/1 - Fili: 43/cm ( $\pm 2$ ) - Cardato Trama: Ne 20/1 - Battute: 23/cm ( $\pm 2$ ) - Cardato	UNI 9275 - (05/1988) con UNI EN 1049/2 - (06/96)
<b>MASSA AREICA:</b>	190 g/m <sup>2</sup> ( $\pm 10\%$ )	UNI 5114 - (10/82)
<b>RESISTENZA DINAMOMETRICA:</b>	Ordito 700 N (-7%) / Trama 500 N (-7%) alla rottura	UNI EN 13934 - 1 - (09/00)
<b>STABILITA' DIMENSIONALE:</b>	Ordito $\pm 2\%$ / Trama $\pm 2\%$	UNI EN 6330 - (2009)
<b>GRADO POLIMERIZZAZIONE:</b>	$\geq 1.800$ in ordito e trama	UNI 8282 - (10/94)
<b>APPRETTO:</b>	Assente o inferiore a 1%	UNI 5119 - (07/66)
<b>FINISSAGGIO:</b>	Bruciapelo, Sanforizzazione	-
<b>CLASSE TINTORIALE:</b>	Tino - Indanthrene®	Campione



Impresa.....firma e logo.....

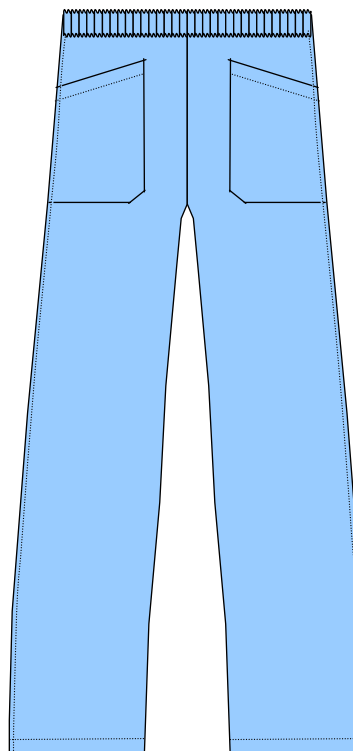
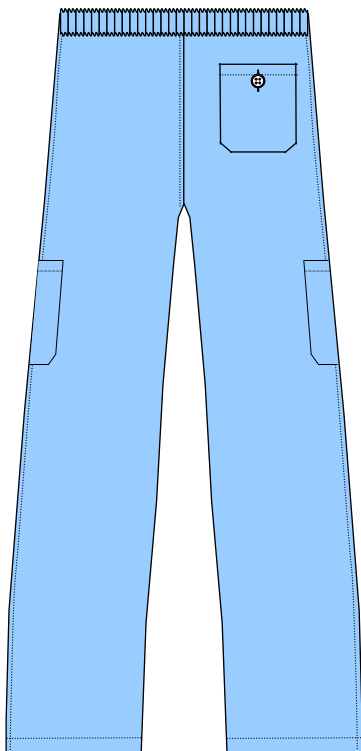
## All. 21

### GRUPPO 730 – CODICE: PANAZZHO - PANTALONE AZZURRO PER HOSPICE

Foggia: **PANTALONE UNISEX** realizzato in 100% cotone nel tessuto art. gabardine ritorto, in colore azzurro, con elastico in vita rigido e non cucito (libero di scorrere), due tasche anteriori ed un taschino posteriore con asola e bottone, tutti applicati con angoli smussati. Una tasca portametro alla gamba destra e una alla gamba sinistra, cuciture due aghi incastro nell'esterno gamba e cavallo posteriore e tagliacuci nell'interno gamba e cavallo anteriore, orlo al fondo cm 1.

#### ART. GABARDINE RITORTO

<u>CARATTERISTICHE TESSUTO (GABARDINE)</u>		<u>Norma o riferimento</u>
<b>COMPOSIZIONE:</b>	100% COTONE AMERICA 1°	Direttive 96/73/CE e 96/74/CE - (16/12/96) con Direttiva 2007/4/CE - (02/02/2007)
<b>FILATURA:</b>	RING	-
<b>ARMATURA:</b>	Saia 2/1 - Gabardine	UNI 8099 - (06/80)
<b>TITOLO e RIDUZIONI:</b>	Ordito: Ne 32/2 - Fili: 37/cm (± 2) – Ritorto Trama: Ne 16/1 - Battute: 21/cm (± 2) – Cardato	UNI 9275 - (05/1988) con UNI EN 1049/2 - (06/96)
<b>MASSA AREICA:</b>	220 g/m <sup>2</sup> (± 10%)	UNI 5114 - (10/82)
<b>RESISTENZA DINAMOMETRICA:</b>	Ordito 750 N (-7%) / Trama 500 N (-7%) alla rottura	UNI EN 13934 - 1 - (09/00)
<b>STABILITA' DIMENSIONALE:</b>	Ordito ± 2% / Trama ± 2%	UNI EN 6330 - (2009)
<b>GRADO POLIMERIZZAZIONE:</b>	>= 1.800 in ordito e trama	UNI 8282 - (10/94)
<b>APPRETTO:</b>	Assente o inferiore a 1%	UNI 5119 - (07/66)
<b>FINISSAGGIO:</b>	Bruciapelo, Sanforizzazione	-
<b>CLASSE TINTORIALE:</b>	Tino - Indanthrene®	Campione azzurro



Impresa.....firma e logo.....

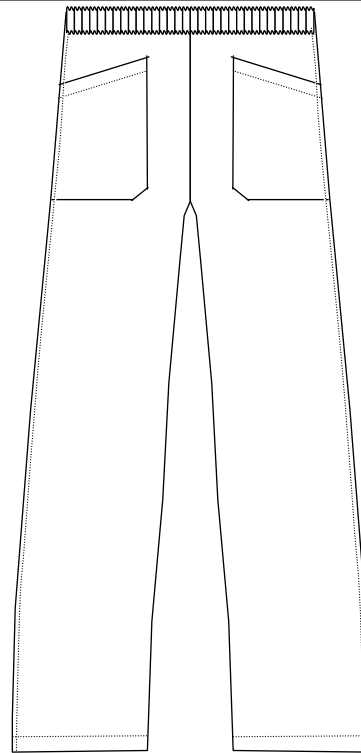
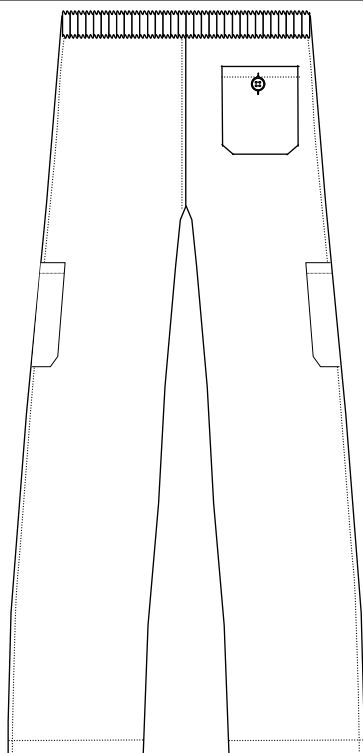
## All. 22

### GRUPPO 730 – CODICE: PANBIAHO - PANTALONE BIANCO PER HOSPICE

Foggia: **PANTALONE UNISEX** realizzato in 100% cotone nel tessuto art. gabardine 20/20, in colore bianco, con elastico in vita rigido e non cucito (libero di scorrere), due tasche anteriori ed un taschino posteriore con asola e bottone, tutti applicati con angoli smussati. Una tasca portametro alla gamba destra e una alla gamba sinistra, cuciture due aghi incastro nell'esterno gamba e cavallo posteriore e tagliacuci nell'interno gamba e cavallo anteriore, orlo al fondo cm 1.

#### ART. GABARDINE 20/20

<u>CARATTERISTICHE TESSUTO (GABARDINE)</u>		<u>Norma o riferimento</u>
<b>COMPOSIZIONE:</b>	100% COTONE AMERICA 1°	Direttive 96/73/CE e 96/74/CE - (16/12/96) con Direttiva 2007/4/CE - (02/02/2007)
<b>FILATURA:</b>	RING	-
<b>ARMATURA:</b>	Saia 2/1 - Gabardine	UNI 8099 - (06/80)
<b>TITOLO e RIDUZIONI:</b>	Ordito: Ne 20/1 - Fili: 43/cm ( $\pm 2$ ) - Cardato Trama: Ne 20/1 - Battute: 23/cm ( $\pm 2$ ) - Cardato	UNI 9275 - (05/1988) con UNI EN 1049/2 - (06/96)
<b>MASSA AREICA:</b>	190 g/m <sup>2</sup> ( $\pm 10\%$ )	UNI 5114 - (10/82)
<b>RESISTENZA DINAMOMETRICA:</b>	Ordito 700 N (-7%) / Trama 500 N (-7%) alla rottura	UNI EN 13934 - 1 - (09/00)
<b>STABILITA' DIMENSIONALE:</b>	Ordito $\pm 2\%$ / Trama $\pm 2\%$	UNI EN 6330 - (2009)
<b>GRADO POLIMERIZZAZIONE:</b>	$\geq 1.800$ in ordito e trama	UNI 8282 - (10/94)
<b>APPRETTO:</b>	Assente o inferiore a 1%	UNI 5119 - (07/66)
<b>FINISSAGGIO:</b>	Bruciapelo, Mercerizzo, Sanforizzazione Candeggio bianco ottico	-



Impresa.....firma e logo.....

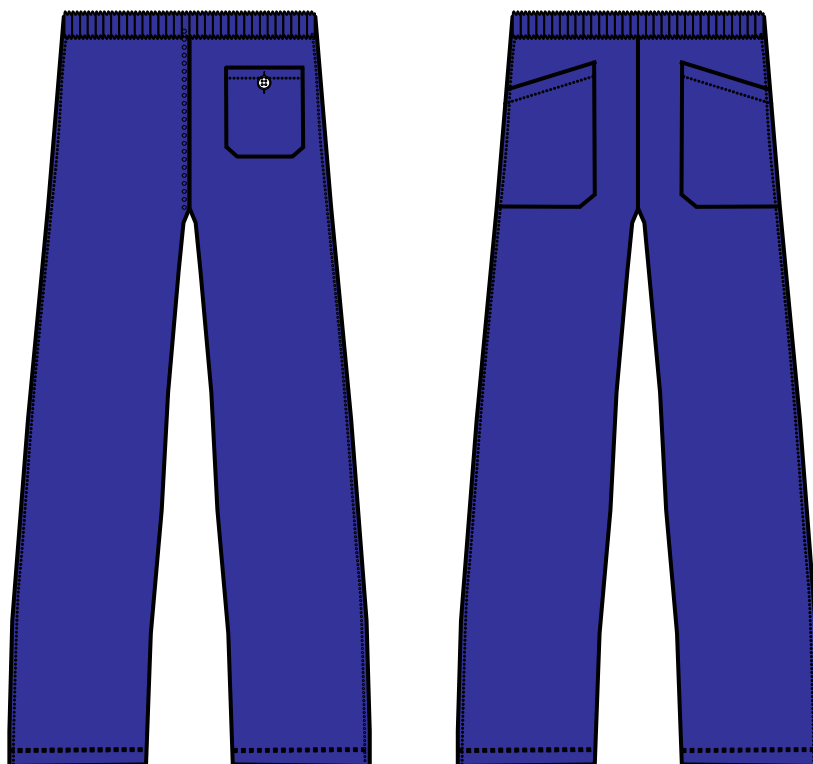
## All. 23

### GRUPPO 730 – CODICE: pamblu42/66 - PANTALONE BLUETTE

Foggia: **PANTALONE UNISEX** realizzato in 100% cotone nel tessuto art. gabardine ritorto, in colore bluette, con elastico rigido in vita e non cucito (libero si scorrere), due tasche anteriori ed un taschino posteriore con asola e bottone, tutti applicati con angoli smussati, cuciture due aghi incastro nell'esterno gamba e cavallo posteriore e tagliacuci nell'interno gamba e cavallo anteriore, orlo al fondo cm 1.

#### ART. GABARDINE RITORTO

<u>CARATTERISTICHE TESSUTO (GABARDINE)</u>		<u>Norma o riferimento</u>
<b>COMPOSIZIONE:</b>	100% COTONE AMERICA 1°	Direttive 96/73/CE e 96/74/CE - (16/12/96) con Direttiva 2007/4/CE - (02/02/2007)
<b>FILATURA:</b>	RING	-
<b>ARMATURA:</b>	Saia 2/1 - Gabardine	UNI 8099 - (06/80)
<b>TITOLO e RIDUZIONI:</b>	Ordito: Ne 32/2 - Fili: 37/cm (± 2) - Ritorto Trama: Ne 16/1 - Battute: 21/cm (± 2) - Cardato	UNI 9275 - (05/1988) con UNI EN 1049/2 - (06/96)
<b>MASSA AREICA:</b>	220 g/m <sup>2</sup> (± 10%)	UNI 5114 - (10/82)
<b>RESISTENZA DINAMOMETRICA:</b>	Ordito 750 N (-7%) / Trama 500 N (-7%) alla rottura	UNI EN 13934 - 1 - (09/00)
<b>STABILITA' DIMENSIONALE:</b>	Ordito ± 2% / Trama ± 2%	UNI EN 6330 - (2009)
<b>GRADO POLIMERIZZAZIONE:</b>	>= 1.800 in ordito e trama	UNI 8282 - (10/94)
<b>APPRETTO:</b>	Assente o inferiore a 1%	UNI 5119 - (07/66)
<b>FINISSAGGIO:</b>	Bruciapelo, Sanforizzazione	-
<b>CLASSE TINTORIALE:</b>	Tino - Indanthrene®	Campione bluette



Impresa.....firma e logo.....

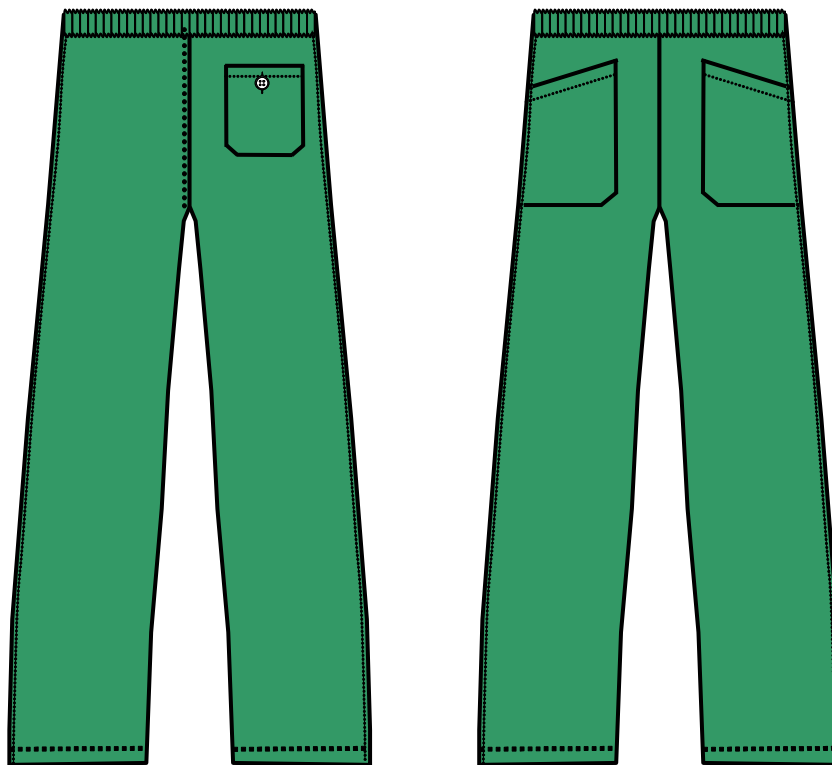
## All. 24

### GRUPPO 730 – CODICE: panver42/66 - PANTALONE VERDE

Foggia: **PANTALONE UNISEX** realizzato in 100% cotone nel tessuto art. 16/24, in colore verde chirurgia, con elastico in vita rigido e non cucito, due tasche anteriori ed un taschino posteriore con asola e bottone, tutti applicati con angoli smussati, cuciture due aghi incastro nell'esterno gamba e cavallo posteriore e tagliacuci nell'interno gamba e cavallo anteriore, orlo al fondo cm 1.

#### TESSUTO: Tipologia 16/24

<u>CARATTERISTICHE TESSUTO (16/24)</u>		<u>Norma o riferimento</u>
<b>COMPOSIZIONE:</b>	100% COTONE AMERICA 1°	Direttive 96/73/CE e 96/74/CE - (16/12/96) con Direttiva 2007/4/CE - (02/02/2007)
<b>FILATURA:</b>	RING	-
<b>ARMATURA:</b>	Tela 1/1	UNI 8099 - (06/80)
<b>TITOLO e RIDUZIONI:</b>	Ordito: Ne 16/1 - Fili: 24/cm (± 2) - Cardato Trama: Ne 16/1 - Battute: 24/cm (± 2) - Cardato	UNI 9275 - (05/1988) con UNI EN 1049/2 - (06/96)
<b>MASSA AREICA:</b>	190 g/m <sup>2</sup> (± 10%)	UNI 5114 - (10/82)
<b>RESISTENZA DINAMOMETRICA:</b>	Ordito 590 N (-7%) / Trama 590 N (-7%) alla rottura	UNI EN 13934 - 1 - (09/00)
<b>STABILITA' DIMENSIONALE:</b>	Ordito ± 2% / Trama ± 2%	UNI EN 6330 - (2009)
<b>GRADO POLIMERIZZAZIONE:</b>	>= 1.800 in ordito e trama	UNI 8282 - (10/94)
<b>APPRETTO:</b>	Assente o inferiore a 1%	UNI 5119 - (07/66)
<b>FINISSAGGIO:</b>	Bruciapelo, Sanforizzazione	-
<b>CLASSE TINTORIALE:</b>	Tino - Indanthrene®	-
<b>COLORE:</b>	Verde chirurgia	Campione



Impresa..... firma e logo.....



## All. 25

### GRUPPO 730 – CODICE: Polobian - POLO BIANCA

Foggia: **POLO manica corta** realizzata in 100% cotone con lavorazione piquet in colore bianco, collo a polo con 3 bottoni per chiusura. Colore del collo, della paramontura e del profilo sottile inserito su manica corta, in colori a contrasto a seconda delle diverse specializzazioni del personale.  
Logo su etichetta in alta definizione, come separatamente definita, apposta su petto

#### ART. PIQUET

<u>CARATTERISTICHE TESSUTO (PIQUET PETTINATO)</u>		<u>Norma o</u>
<u>riferimento</u>		
<b>COMPOSIZIONE:</b>	100% COTONE AMERICA 1°	Direttive 96/73/CE e 96/74/CE - (16/12/96) con Direttiva 2007/4/CE - (02/02/2007)
<b>FILATURA:</b>	RING	-
<b>ARMATURA:</b>	Piquet	UNI 8099 - (06/80)
<b>TITOLO e RIDUZIONI:</b>	Ordito: Ne 24/1– Pettinato Finezza 24	NI 9275 - (05/1988) con NI EN 1049/2 - (06/96)
<b>MASSA AREICA:</b>	190 g/m <sup>2</sup> (± 5%)	UNI 5114 - (10/82)
<b>STABILITA' DIMENSIONALE:</b>	Sanfor GOAL	-
<b>APPRETTO:</b>	Assente o inferiore a 1%	UNI 5119 - (07/66)
<b>FINISSAGGIO:</b>	Bruciapelo, Mercerizzo, Sanforizzazione goal Candeggio bianco ottico	-



Impresa.....firma e logo.....

## All. 26

### GRUPPO 730 – CODICE: POLOHOMC - POLO BLU HOSPICE

Foggia: **POLO manica corta per hospice** realizzata in 100% cotone con lavorazione piquet in colore blu scuro, collo a polo con 3 bottoni per chiusura. Colore del collo, della paramontura e del profilo sottile inserito su manica corta, in colori a contrasto a seconda delle diverse specializzazioni del personale.

Logo su etichetta in alta definizione, come separatamente definita, apposta su petto

### ART. PIQUET

<u>CARATTERISTICHE TESSUTO (PIQUET PETTINATO)</u>		<u>Norma o riferimento</u>
<b>COMPOSIZIONE:</b> (16/12/96)	100% COTONE AMERICA 1°	Direttive 96/73/CE e 96/74/CE - con Direttiva 2007/4/CE - (02/02/2007)
<b>FILATURA:</b>	RING	-
<b>ARMATURA:</b>	Piquet	UNI 8099 - (06/80)
<b>TITOLO e RIDUZIONI:</b>	Ordito: Ne 24/1- Pettinato Finezza 24	UNI 9275 - (05/1988) con UNI EN 1049/2 - (06/96)
<b>MASSA AREICA:</b>	190 g/m <sup>2</sup> (± 5%)	UNI 5114 - (10/82)
<b>STABILITA' DIMENSIONALE:</b>	Sanfor GOAL	-
<b>APPRETTO:</b>	Assente o inferiore a 1%	UNI 5119 - (07/66)
<b>FINISSAGGIO:</b>	Bruciapelo, Mercerizzo, Sanforizzazione goal	-
<b>CLASSE TINTORIALE:</b>	Tino - Indanthrene®	Campione blu scuro



Impresa.....firma e logo.....

## All. 27

### GRUPPO 730 – CODICE: POLOHOML - POLO BLU HOSPICE

Foggia: **POLO manica lunga per hospice** realizzata in 100% cotone con lavorazione piquet in colore blu scuro, collo a polo con 3 bottoni per chiusura. Colore del collo, della paramontura e del profilo sottile inserito su manica lunga, in colori a contrasto a seconda delle diverse specializzazioni del personale. Polsino con orlo semplice

Logo su etichetta in alta definizione, come separatamente definita, apposta su petto

### ART. PIQUET

<u>CARATTERISTICHE TESSUTO (PIQUET PETTINATO)</u>		<u>Norma o riferimento</u>
<b>COMPOSIZIONE:</b>	100% COTONE AMERICA 1°	Direttive 96/73/CE e 96/74/CE - (16/12/96) con Direttiva 2007/4/CE - (02/02/2007)
<b>FILATURA:</b>	RING	-
<b>ARMATURA:</b>	Piquet	UNI 8099 - (06/80)
<b>TITOLO e RIDUZIONI:</b>	Ordito: Ne 24/1- Pettinato Finezza 24	UNI 9275 - (05/1988) con UNI EN 1049/2 - (06/96)
<b>MASSA AREICA:</b>	190 g/m <sup>2</sup> (± 5%)	UNI 5114 - (10/82)
<b>STABILITA' DIMENSIONALE:</b>	Sanfor GOAL	-
<b>APPRETTO:</b>	Assente o inferiore a 1%	UNI 5119 - (07/66)
<b>FINISSAGGIO:</b>	Bruciapelo, Mercerizzo, Sanforizzazione goal -	
<b>CLASSE TINTORIALE:</b>	Tino - Indanthrene®	Campione blu scuro



Impresa.....firma e logo.....

## All. 28

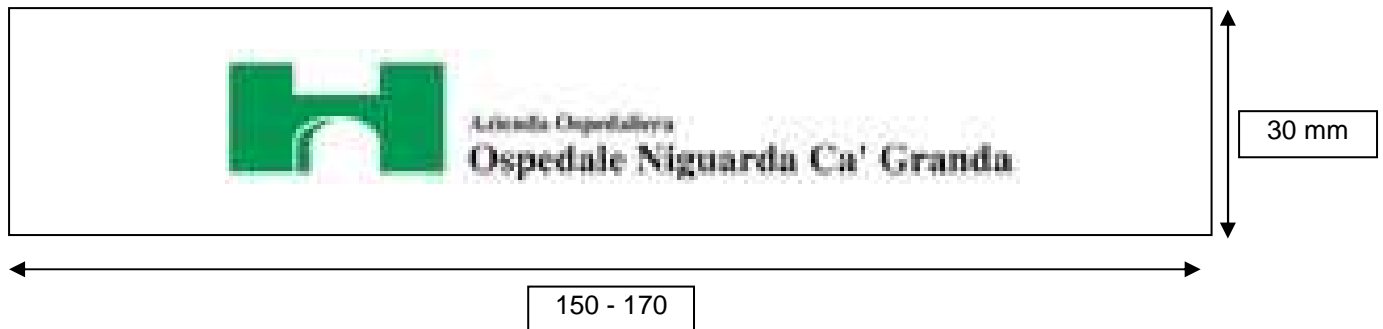
### Logo Niguarda:

Originale:



### Etichetta in alta definizione apposta su taschino così realizzata:

Dimensione indicativa della etichetta: 150 - 170 mm x 30 mm  
Dimensione indicativa del logo: 105 mm x 18 mm  
Numero di colori: 2 per logo (verde + nero) + 1 fondo (bianco)  
Materiale: Composizione fibrosa 100% poliestere in armatura a raso



Nota: la scritta "Azienda Ospedaliera" potrebbe necessitare di un piccolo incremento nelle dimensioni per essere realizzata in modo visibile e corretto.

## All. 29

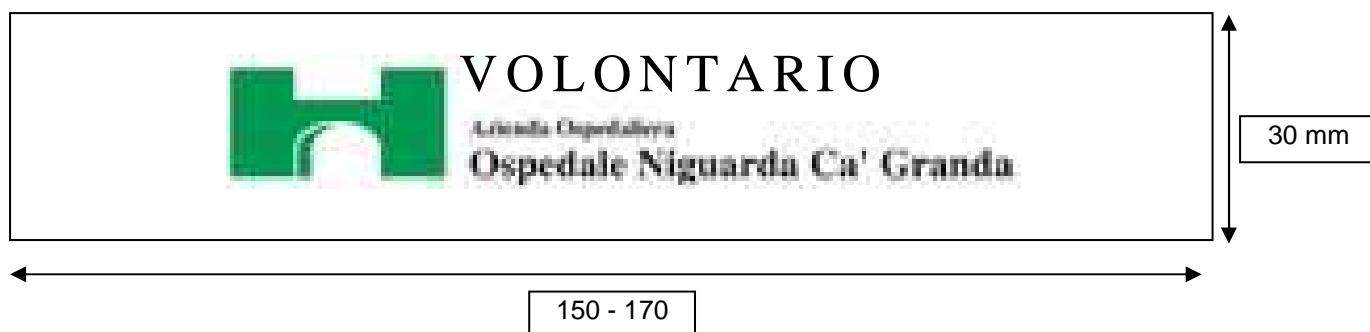
### Logo Niguarda - VOLONTARIO:

Originale:



### Etichetta in alta definizione apposta su taschino così realizzata:

Dimensione indicativa della etichetta: 150 - 170 mm x 30 mm  
Dimensione indicativa del logo: 105 mm x 18 mm  
Numero di colori: 2 per logo (verde + nero) + 1 fondo (bianco)  
Materiale: Composizione fibrosa 100% poliestere in armatura a raso



Nota: la scritta "Azienda Ospedaliera" potrebbe necessitare di un piccolo incremento nelle dimensioni per essere realizzata in modo visibile e corretto.

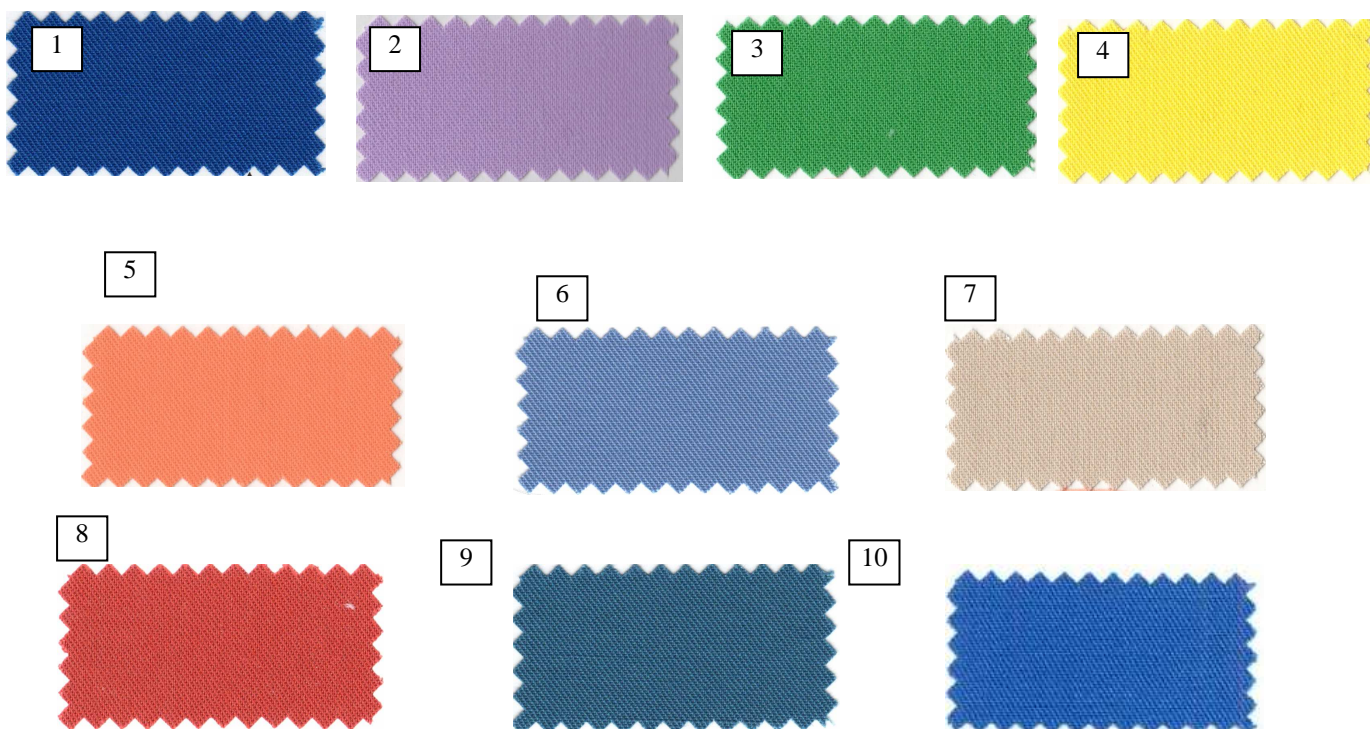
## All. 30

### SCHEDA TECNICA TESSUTO PER PROFILATURA COLORATA

<u>CARATTERISTICHE TESSUTO</u>		<u>Norma o riferimento</u>
<b>COMPOSIZIONE:</b> 2007/4/CE -	65% POLIESTERE + 35% COTONE (MISCHIA INTIMA)	Direttive 96/73/CE e 96/74/CE - (16/12/96) con Direttiva (02/02/2007)
<b>ARMATURA:</b>	Saia 2/1 - Gabardine	UNI 8099 - (06/80)
<b>TITOLO e RIDUZIONI:</b>	Ordito: Nm 34/1 (Ne 20/1) - Fili: 36/cm (± 2) Trama: Nm 28/1 (Ne 16/1) - Battute: 24/cm (± 2)	UNI 9275 - (05/1988) con UNI EN 1049/2 - (06/96)
<b>MASSA AREICA:</b>	215 g/m <sup>2</sup> (± 10%)	UNI 5114 - (10/82)
<b>STABILITA' DIMENSIONALE:</b>	Ordito ± 1,5% / Trama ± 1,5%	DIN 53892 (3x95°C)
<b>SOLIDITA' DEL COLORE:</b>	Alla luce: 5 Al sudore - Cambiamento di colore: 4 - Resistenza alla macchia: 3-4 Allo sfregamento - A secco: 4 - A umido: 2-3 All'ipoclorito di sodio: 4	ISO 105 B02 - 2004 ISO 105 E04 - 2009 ISO 105 E04 - 2009 ISO 105 X12 - 2003 ISO 105 X12 - 2003 ISO 105 N01 - 1997
<b>FINISSAGGIO:</b>	Brucciapelo, Mercerizzo, Sanforizzazione	-

Colori da utilizzare per la profilatura in funzione della attività del personale:

- |    |                  |                                |
|----|------------------|--------------------------------|
| 1  | blu elettrico    | - infermieri coordinatori      |
| 2  | lilla            | - infermieri professionali     |
| 3  | verde giada      | - infermieri generici          |
| 4  | giallo limone    | - dietiste                     |
| 5  | arancione carota | - personale di supporto        |
| 6  | azzurro oceano   | - ostetriche                   |
| 7  | sabbia           | - tecnici della riabilitazione |
| 8  | bordeaux         | - tecnici sanitari             |
| 9  | petrolio         | - vari                         |
| 10 | azzurro          | - camici collo azzurro         |



## All. 31

### SCHEMA TECNICA TESSUTO PER CARRE' NURSERY

<u>CARATTERISTICHE TESSUTO (16/24)</u>		<u>Norma o riferimento</u>
<b>COMPOSIZIONE:</b>	100% COTONE AMERICA 1°	Direttive 96/73/CE e 96/74/CE - (16/12/96) con Direttiva 2007/4/CE - (02/02/2007)
<b>FILATURA:</b>	RING	-
<b>ARMATURA:</b>	Tela 1/1	UNI 8099 - (06/80)
<b>TITOLO e RIDUZIONI:</b>	Ordito: Ne 16/1 - Fili: 24/cm (± 2) - Cardato Trama: Ne 16/1 - Battute: 24/cm (± 2) - Cardato	UNI 9275 - (05/1988) con UNI EN 1049/2 - (06/96)
<b>MASSA AREICA:</b>	190 g/m <sup>2</sup> (± 10%)	UNI 5114 - (10/82)
<b>RESISTENZA DINAMOMETRICA:</b>	Ordito 590 N (-7%) / Trama 590 N (-7%) alla rottura	UNI EN 13934 - 1 - (09/00)
<b>STABILITA' DIMENSIONALE:</b>	Ordito ± 2% / Trama ± 2%	UNI EN 6330 - (2009)
<b>GRADO POLIMERIZZAZIONE:</b>	>= 1.800 in ordito e trama	UNI 8282 - (10/94)
<b>APPRETTO:</b>	Assente o inferiore a 1%	UNI 5119 - (07/66)
<b>FINISSAGGIO:</b>	Bruciapelo, Sanforizzazione, Candeggio bianco ottico	-
<b>STAMPA:</b>	Continua a pigmenti ad elevata resistenza	

Colori da utilizzare per la profilatura in funzione della attività del personale:



# NOTE

## **TESSUTI:**

I tessuti dovranno essere certificati secondo gli standard Ökö Tex Std 100 – Ed. 01/2006

## **COLORI DEI TESSUTI:**

I colori indicati nelle schede tecniche dei tessuti e dei profili sono solo indicativi. Le tonalità corrette sono disponibili sotto forma di tabelle tessuti.

## **ETICHETTATURA:**

Tutti i capi di abbigliamento devono essere opportunamente etichettati, riportando come informazioni minime: Produttore, composizione del tessuto, taglia, prescrizioni di lavaggio. Qualora i capi siano classificati come dispositivi medico chirurgici, l'etichettatura dovrà essere conforme alla vigente normativa.

## **TAGLIE:**

Tutti i capi di produzione dovranno essere eseguiti con la medesima scaletta taglie e vestibilità di quelli attualmente in uso al fine di permettere la continuità nella gestione del guardaroba e delle scorte di magazzino.

## **CUCITURE:**

Tutte le cuciture dei capi devono essere realizzate a regola d'arte, con l'apposizione di almeno 4 punti per centimetro.

## **FILO PER CUCITURE:**

Tutte le cuciture dei capi devono essere realizzate utilizzando filo:

- resistente ai lavaggi industriali
- di colore in tinta con il capo cucito
- caratterizzato da elevata solidità del colore.