

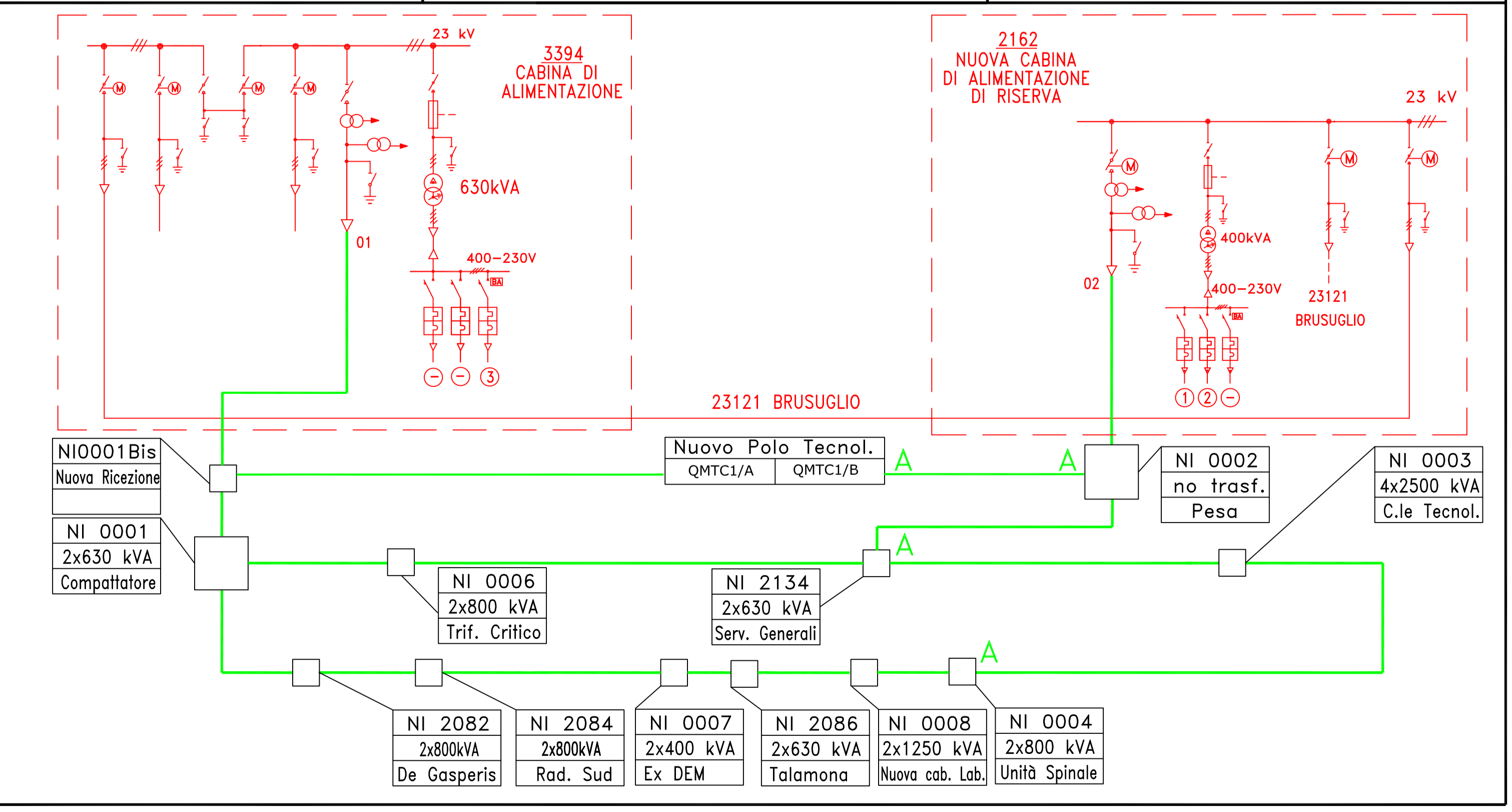
Aggiornato il: 23-09-2011

AZIENDA OSPEDALIERA NIGUARDA CA'GRANDA
S.C. EDILE E IMPIANTI - IMPIANTI TECNOLOGICI

SCHEMA ESERCIZIO
OSPEDALE DI NIGUARDA
CON GESTIONE a2a

LEGGENDA

— IMPIANTO a2a
— IMPIANTO DELL'AZIENDA OSPEDALIERA GESTITO DA a2a



LEGENDA PADIGLIONI

AREA INGRESSO

- 01 PAD. INGRESSO
- 02 PAD. POLIAMBULATORIO MEDICO
- 03 PAD. POLIAMBULATORIO CHIRURGICO

AREA SUD

- 04 PAD. CRESPI
- 05 PAD. RADIOLOGIA SUD
- 06 PAD. AMMINISTRAZIONE
- 07 PAD. DE GASPERIS
- 08 PAD. ANATOMIA PATOLOGICA
- PAD. ASILO NIDO
- PAD. RIABILITAZIONE EQUESTRE
- PAD. POLO TECNOLOGICO
- PAD. BLOCCO SUD

AREA CENTRO

- 09 PAD. LABORATORI
- 10 PAD. CARATI
- 11 PAD. TALAMONA
- 12 PAD. SERVIZI GENERALI
- 13 PAD. LAVANDERIA
- PAD. SERVIZI INTERNI - OFFICINE
- PAD. A.I.M.S. ACADEMY
- PAD. CHIESA

AREA NORD

- 14 PAD. DEGENZA TRAPIANTI
- 15 PAD. UFF. TECNICO - S.I.A.P.R.I. - MED. PREVENTIVA
- 16 PAD. ROSSINI
- 17 PAD. INFETTIVI
- PAD. BLOCCO DEA
- PAD. PIZZAMIGLIO
- PAD. C.I.E. TECNOLOGICA
- PAD. POLO LOGISTICO
- PAD. PSICHIATRIA GROSSONI
- PAD. ONCOLOGIA FALK
- PAD. UNITA' SPINALE

AZIENDA OSPEDALIERA NIGUARDA CA'GRANDA
S.C. EDILE E IMPIANTI - IMPIANTI TECNOLOGICI

OGGETTO: **Pianta Planimetria Generale Schematica MT/BT**

Tipo Elaborato: **Cabine Elettr. Generali/Distribuzione** Pad. N°:

Data: 28.07.1983 **Data ultima modifica: 27.01.2012**

Rilevato da: _____ Disegnatore: D.Gangai Scala disegno: 1:1000

Firma e timbro committente (Responsabile del procedimento)

Direzione Sanitaria
 Ufficio Tecnico
 Ufficio Organizzazione
 Ufficio Sanitario
 Ufficio Amministrativo

Tavola N°:

E_02

G. Caudullo / schematica potenze

N.B. LA POSIZIONE DEI PERCORSI CAVI SUL DISEGNO E' PURAMENTE INDICATIVA.

File: \7\Dis. Impianti\Imp. Elettrici\Doc. 23kv\Imp. gener.dwg